

STUDIO DI INGEGNERIA STRUTTURALE

Prof. Ing. Mario Di Paola, Ing. Francesca Buscemi  
 Piazza Sant'Oliva n. 9 - 90141 Palermo  
 Tel-Fax: +39 091 9821203 - cell: +39 339 8000810  
 email: ing.francescabuscemi@gmail.com

PROGETTO DEFINITIVO:  
 Progetto manutenzione straordinaria dell'edificio sito  
 a Palermo in via Pasquale Calvi n.13.

DATA:  
 MAGGIO 2013

SCALA:  
 1:10

OGGETTO DELL'ELABORATO:  
 PARTICOLARE DI INTERVENTO SUI PILASTRI DI  
 PIANO T.

TAVOLA:  
**S20:** TIP. N

DATI RICHIEDENTE:  
 Fondo Pensioni per il personale della Cassa  
 Centrale di Risparmio V.E.  
 Piazza Castelnuovo n. 35 Palermo.

IL PROGETTISTA DELLE STRUTTURE:  
 ING. FRANCESCA BUSCEMI  
 IL CONSULENTE STRUTTURALE:  
 PROF. ING. MARIO DI PAOLA

Questi materiali sono di proprietà dello studio di ingegneria  
 strutturale  
*Prof. Ing. Mario Di Paola ed Ing. Francesca Buscemi*.  
 Chiunque lo visioni, utilizzi, riproduca o manipoli senza le  
 relative autorizzazioni viola le leggi vigenti sul copyright e  
 sulla privacy e può essere perseguito legalmente.

TIMBRI, VISTI:

INTERVENTO DI "TIPO N" PER TUTTA L'ALTEZZA DEL PILASTRO.

STATO DI FATTO

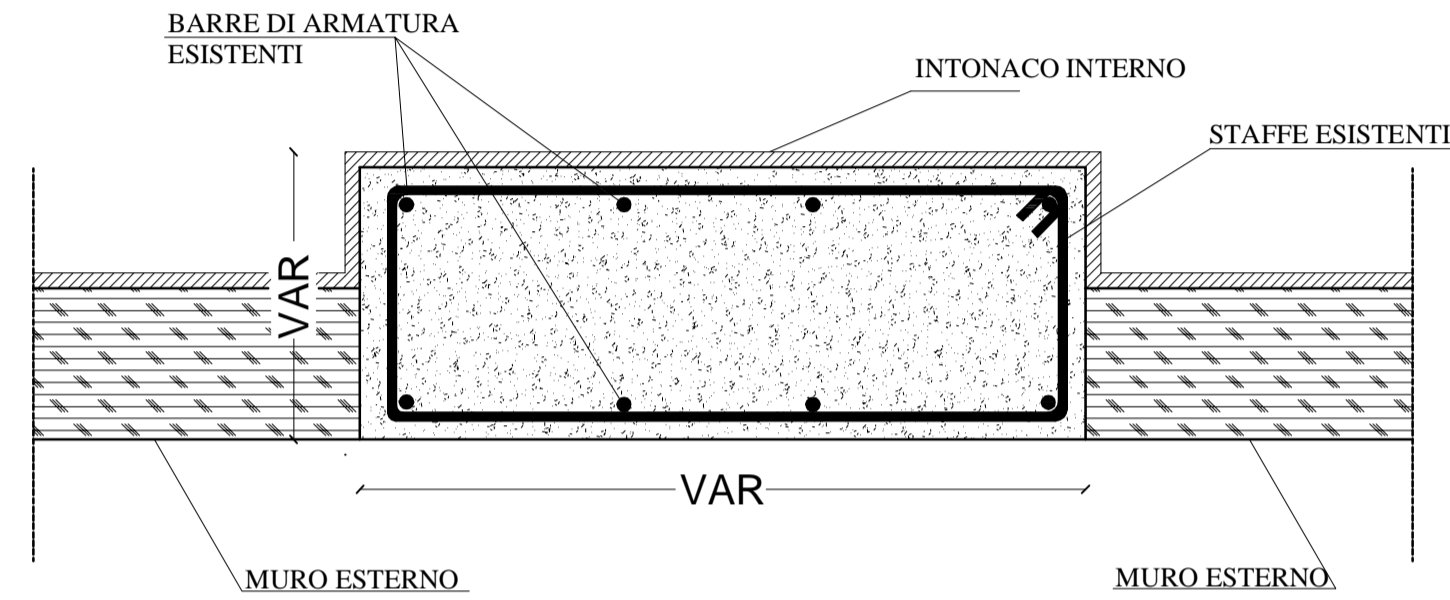
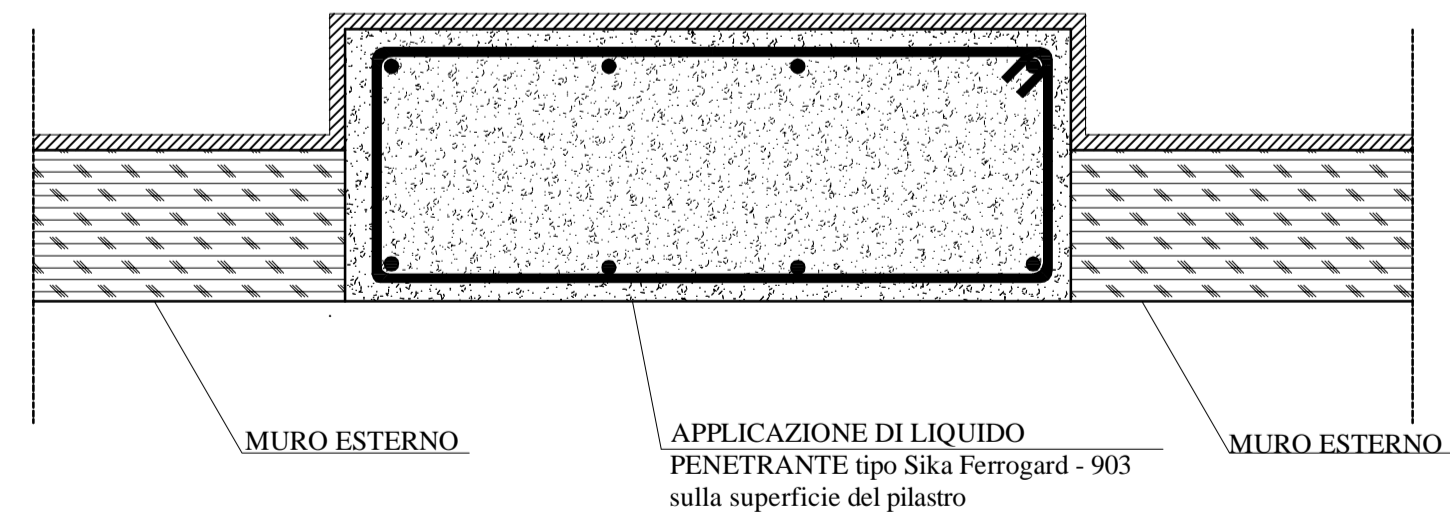


TABELLA DEI MATERIALI  
 Liquido penetrante tipo SIKA ferrogard.  
 Malta cementizia bicomponente tipo MAPEFINISH.  
 Vernice monocomponente tipo Sikagard 680-S o  
 Colorite Beton.

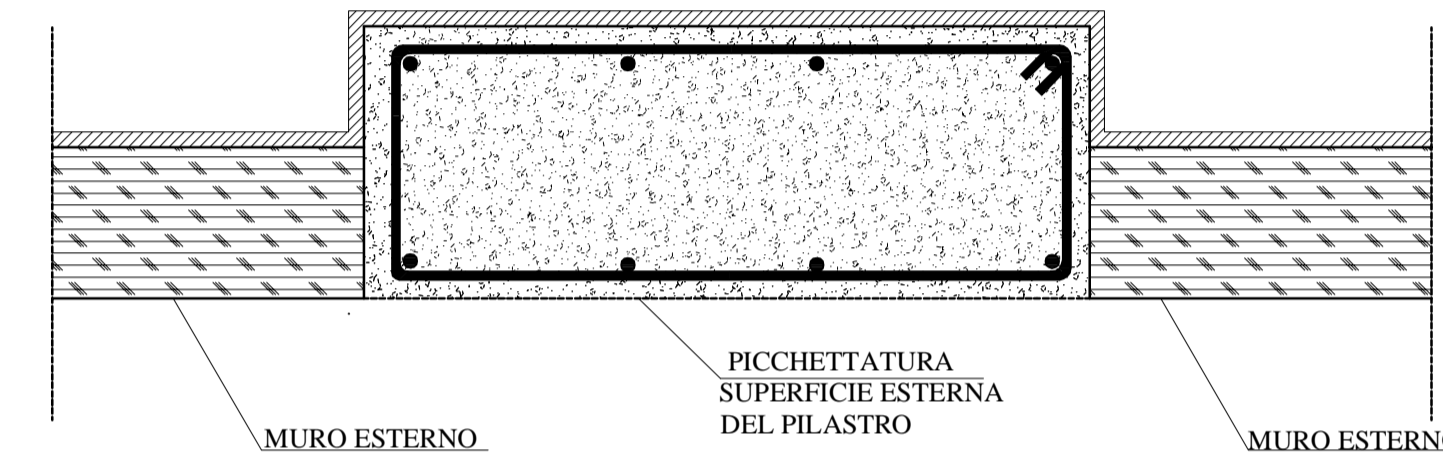
FASE DI INTERVENTO N°1

- 1) Pulitura della superficie esterna del pilastro con acqua ad alta pressione
- 2) Ad asciugatura avvenuta, stesura di liquido penetrante tipo Sika Ferrogard - 903 su tutta la superficie del pilastro.



FASE DI INTERVENTO N°2

- 1) Picchettatura superficie del pilastro



FASE DI INTERVENTO N°3

- 1) Rasatura con malta cementizia bicomponente tipo Mapefinish
- 2) Applicazione di vernice monocomponente a base di resine metacriliche tipo Sikagard 680-S o Colorite Beton.

