

STUDIO DI INGEGNERIA STRUTTURALE

Prof. Ing. Mario Di Paola, Ing. Francesca Buscemi  
 Piazza Sant'Oliva n. 9 - 90141 Palermo  
 Tel-Fax: +39 091 9821203 - cell: +39 339 8000810  
 email: ing.francescabuscemi@gmail.com

PROGETTO DEFINITIVO:  
 Progetto manutenzione straordinaria dell'edificio sito  
 a Palermo in via Pasquale Calvi n.13.

DATA:  
 MAGGIO 2013

SCALA:  
 1:10

OGGETTO DELL'ELABORATO:  
 PARTICOLARE DI INTERVENTO TRAVI  
 PERIMETRALI ESTERNE.

TAVOLA:  
**S25**

DATI RICHIEDENTE:  
 Fondo Pensioni per il personale della Cassa  
 Centrale di Risparmio V.E.  
 Piazza Castelnuovo n. 35 Palermo.

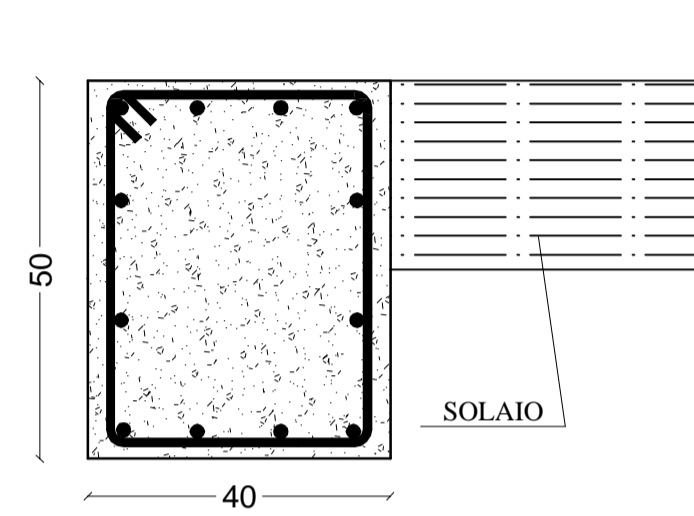
IL PROGETTISTA DELLE STRUTTURE:  
 ING. FRANCESCA BUSCEMI

IL CONSULENTE STRUTTURALE:  
 PROF. ING. MARIO DI PAOLA

Questi materiali sono di proprietà dello studio di ingegneria  
 strutturale  
 Prof. Ing. Mario Di Paola ed Ing. Francesca Buscemi.  
 Chiunque lo visioni, utilizzi, riproduca o manipoli senza le  
 relative autorizzazioni viola le leggi vigenti sul copyright e  
 sulla privacy e può essere perseguito legalmente.

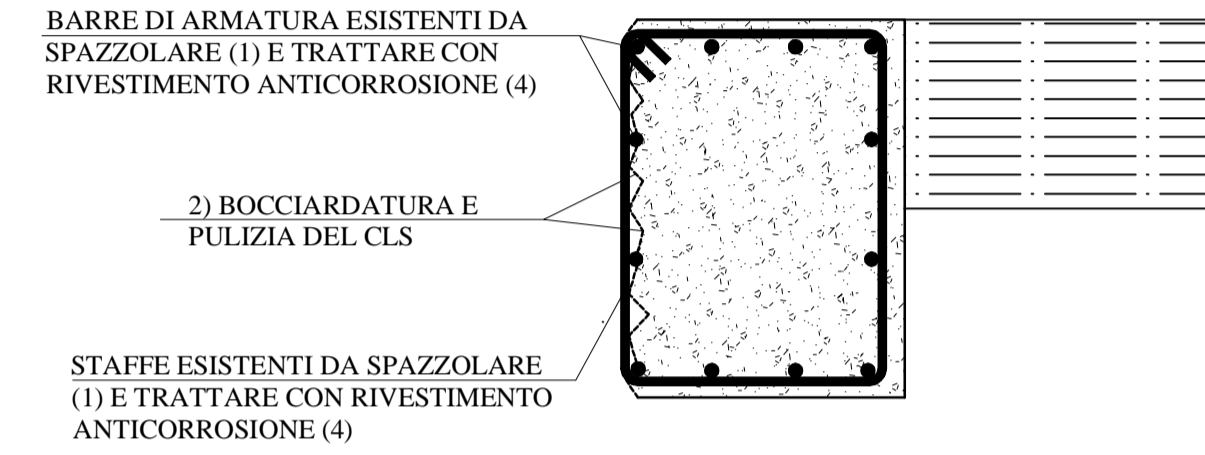
TIMBRI, VISTI:

STATO DI FATTO



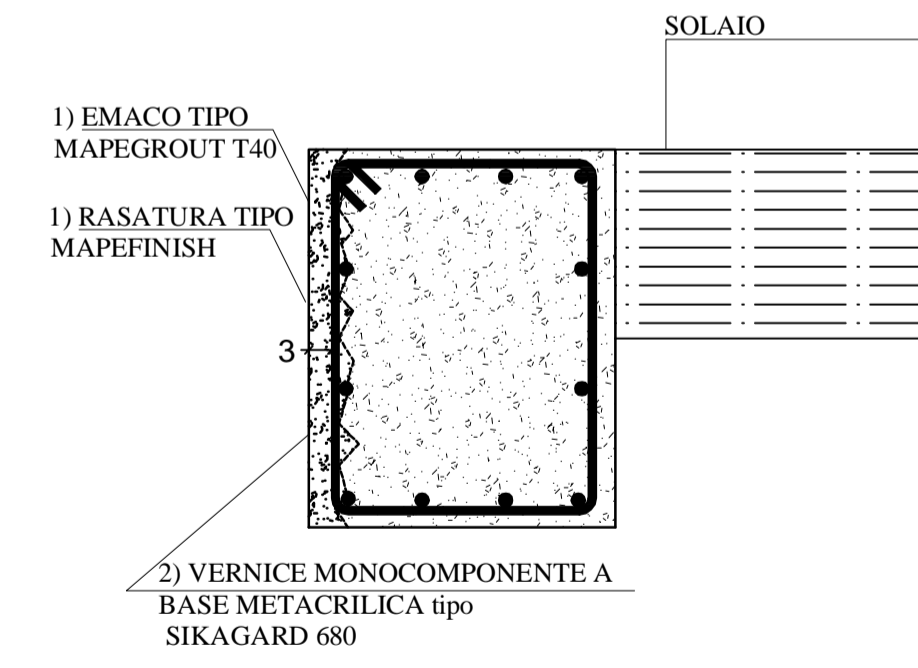
FASE DI INTERVENTO N°2

- 1) Rimozione della ruggine e spazzolatura delle barre di armatura
- 2) Bocciardatura e pulizia del cls mediante lavaggio delle superfici
- 3) Applicazione di liquido penetrante tipo Sika Ferrogard - 903 sulla superficie esterna delle travi
- 4) Trattamento delle armature esistenti con rivestimento anticorrosione tixotropico



FASE DI INTERVENTO N°3

- 1) Realizzazione di strato di 3 cm con emaco tipo MAPEGROUT T40 A CAZZUOLA.
- 2) Rasatura con malta cementizia tipo MAPEFINISH.
- 3) Applicazione di vernice monocomponente a base di resine metacriliche tipo Sikagard 680-S o Colorite Beton.



FASE DI INTERVENTO N°1

- 1) Rimozione del copriferro fino a completa messa a nudo delle armature

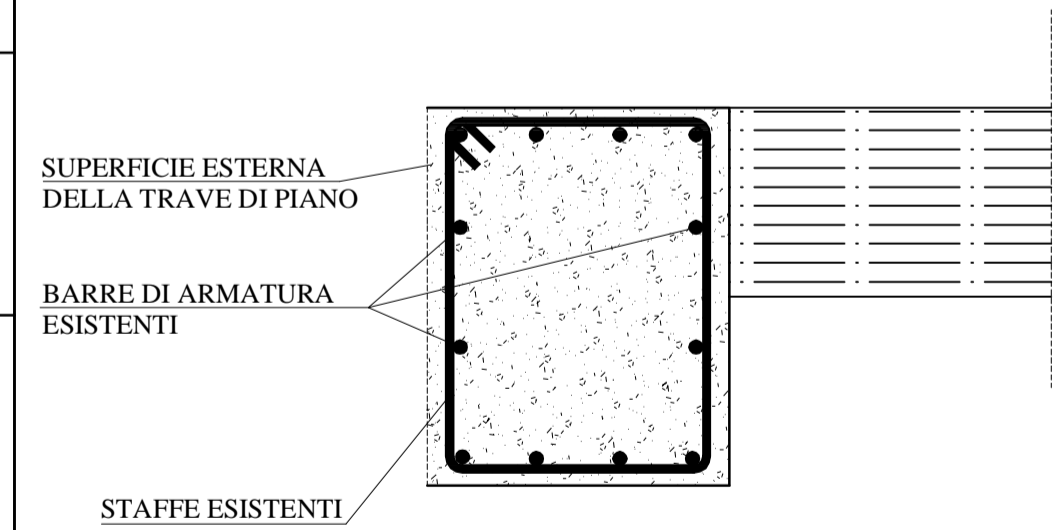


TABELLA DEI MATERIALI
Malta cementizia tipo MAPEGROUT T40.
Liquido penetrante tipo SIKA ferrogard.
Resina epossidica fluida tipo Kibotite.
Malta cementizia bicomponente tipo MAPEFINISH.
Vernice monocomponente tipo Sikagard 680-S o Colorite Beton.