

STUDIO DI INGEGNERIA STRUTTURALE

Prof. Ing. Mario Di Paola, Ing. Francesca Buscemi
 Piazza Sant'Oliva n. 9 - 90141 Palermo
 Tel-Fax: +39 091 9821203 - cell: +39 339 8000810
 email: ing.francescabuscemi@gmail.com

PROGETTO DEFINITIVO:
 Progetto manutenzione straordinaria dell'edificio sito
 a Palermo in via Pasquale Calvi n.13.

DATA:
 MAGGIO 2013

SCALA:
 1:10

OGGETTO DELL'ELABORATO:
 PARTICOLARE DI INTERVENTO SUI PILASTRI
 DI ULTIMO PIANO.

TAVOLA:
 S28

DATI RICHIEDENTE:
 Fondo Pensioni per il personale della Cassa
 Centrale di Risparmio V.E.
 Piazza Castelnuovo n. 35 Palermo.

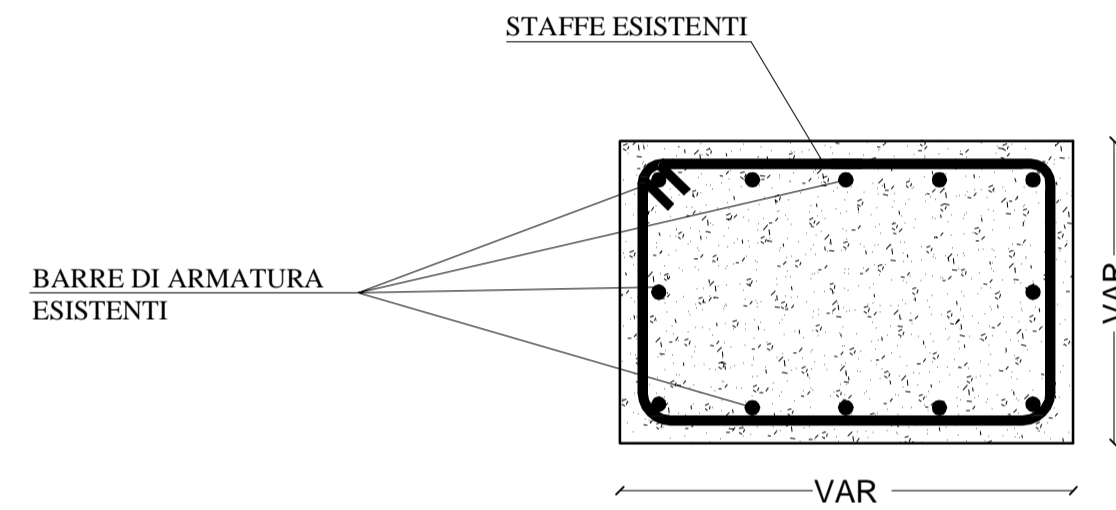
IL PROGETTISTA DELLE STRUTTURE:
 ING. FRANCESCA BUSCEMI
 IL CONSULENTE STRUTTURALE:
 PROF. ING. MARIO DI PAOLA

Questi materiali sono di proprietà dello studio di ingegneria
 strutturale
 Prof. Ing. Mario Di Paola ed Ing. Francesca Buscemi.
 Chiunque lo visioni, utilizzi, riproduca o manipoli senza le
 relative autorizzazioni viola le leggi vigenti sul copyright e
 sulla privacy e può essere perseguito legalmente.

TIMBRI, VISTI:

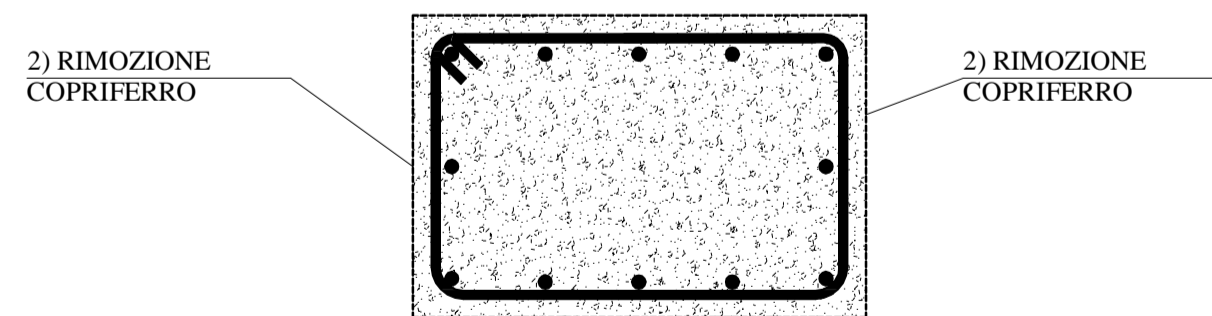
INTERVENTO DI "TIPO C" PER TUTTA L'ALTEZZA DEL PILASTRO.

STATO DI FATTO



FASE DI INTERVENTO N°1

- 1) Rimozione dell'intonaco
- 2) Rimozione del copriferro fino a completa messa a nudo delle armature



FASE DI INTERVENTO N°2

- 1) Rimozione della ruggine e spazzolatura delle barre di armatura
- 2) Bocciardatura e pulizia del cls mediante lavaggio delle superfici
- 3) Applicazione di liquido penetrante tipo Sika Ferrogard - 903 sulla superficie del nucleo di cls
- 4) Trattamento delle armature esistenti con rivestimento anticorrosione tixotropico

BARRE DI ARMATURA ESISTENTI DA
 SPAZZOLARE (1) E TRATTARE CON
 RIVESTIMENTO ANTICORROSIONE (4)

STAFFE ESISTENTI DA SPAZZOLARE
 (1) E TRATTARE CON RIVESTIMENTO
 ANTICORROSIONE (4)

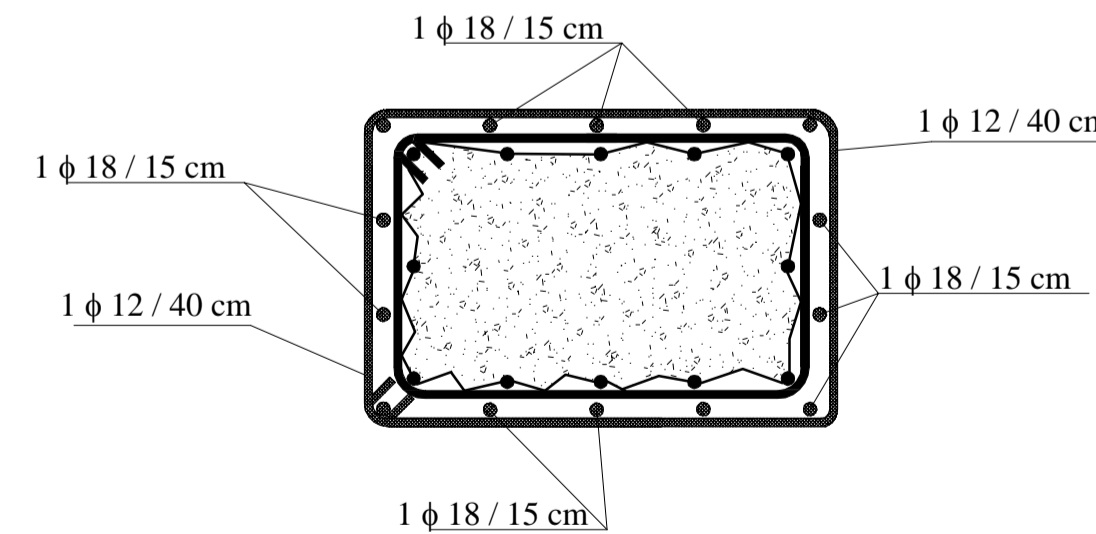
2) BOCCIARDATURA E
 PULIZIA DEL CLS

BARRE DI ARMATURA ESISTENTI DA
 SPAZZOLARE (1) E TRATTARE CON
 RIVESTIMENTO ANTICORROSIONE (4)

2) BOCCIARDATURA E
 PULIZIA DEL CLS

FASE DI INTERVENTO N°3

- 1) Posa in opera delle armature longitudinali aggiuntive 1 ϕ 18 / 15 cm
- 2) Posa in opera delle staffe aggiuntive 1 ϕ 12/40 cm



FASE DI INTERVENTO N°4

- 1) Posizionamento della cassetta a distanza dalle staffe pari a 3 cm
- 2) Realizzazione getto di malta cementizia colabile tipo MAPEGROUT COLABILE.
- 3) Rasatura con malta cementizia tipo MAPEFINISH
- 4) Verniciatura con vernice monocomponente tipo Sikagard 680-S o Colorite Beton su tutta la superficie del pilastro.

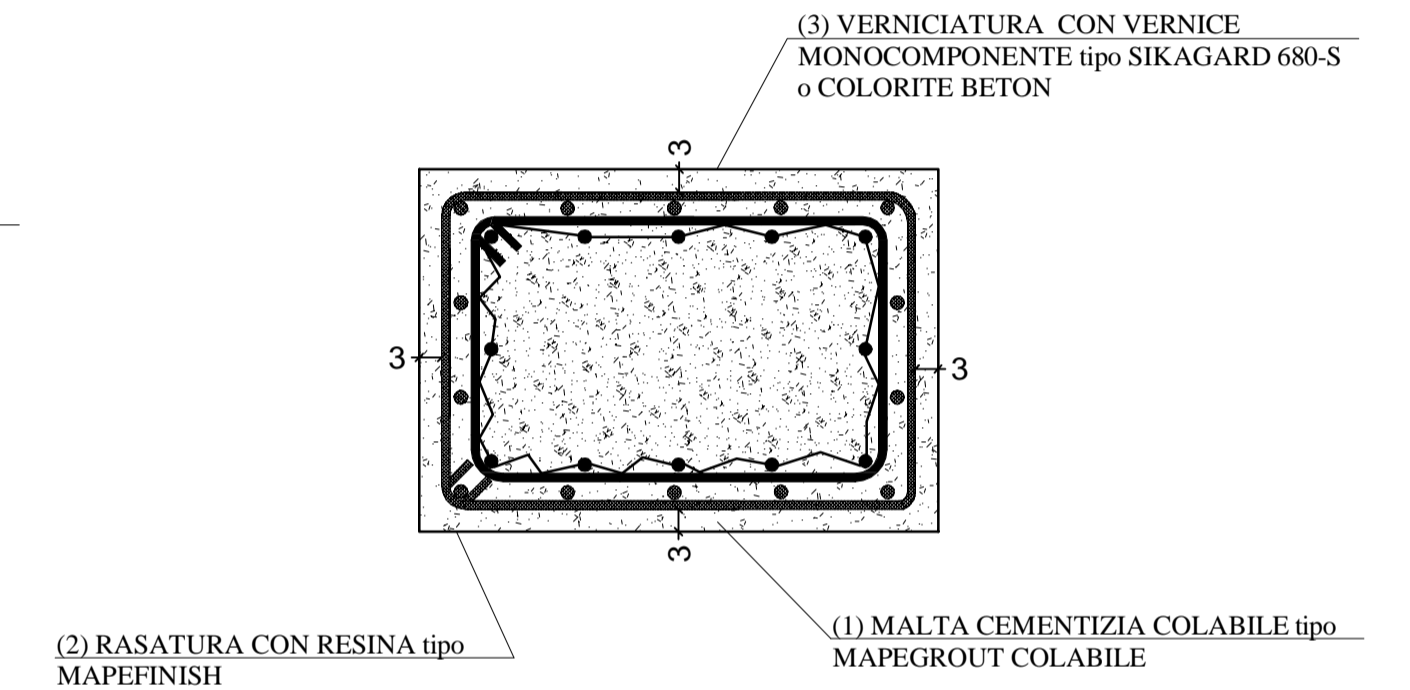


TABELLA DEI MATERIALI

Malta cementizia tipo MAPEGROUT COLABILE.
 Liquido penetrante tipo SIKA ferrogard.
 Resina epossidica fluida tipo Kibotite.
 Malta cementizia bicomponente tipo MAPEFINISH.
 Vernice monocomponente tipo Sikagard 680-S o
 Colorite Beton.