

STUDIO DI INGEGNERIA STRUTTURALE

Prof. Ing. Mario Di Paola, Ing. Francesca Buscemi
 Piazza Sant'Oliva n. 9 - 90141 Palermo
 Tel-Fax: +39 091 9821203 - cell: +39 339 8000810
 email: ing.francescabuscemi@gmail.com

PROGETTO DEFINITIVO:
 Progetto manutenzione straordinaria dell'edificio sito
 a Palermo in via Pasquale Calvi n.13.

DATA:
 MAGGIO 2013

SCALA:
 1:10

OGGETTO DELL'ELABORATO:
 PARTICOLARE DI INTERVENTO TRAVI
 DI ULTIMO PIANO.

TAVOLA:
S29_TIP.TR1

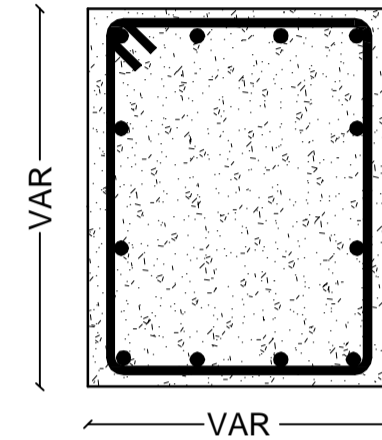
DATI RICHIEDENTE:
 Fondo Pensioni per il personale della Cassa
 Centrale di Risparmio V.E.
 Piazza Castelnuovo n. 35 Palermo.

IL PROGETTISTA DELLE STRUTTURE:
 ING. FRANCESCA BUSCEMI
 IL CONSULENTE STRUTTURALE:
 PROF. ING. MARIO DI PAOLA

Questi materiali sono di proprietà dello studio di ingegneria
 strutturale
 Prof. Ing. Mario Di Paola ed Ing. Francesca Buscemi.
 Chiunque lo visioni, utilizzi, riproduca o manipoli senza le
 relative autorizzazioni viola le leggi vigenti sul copyright e
 sulla privacy e può essere perseguito legalmente.

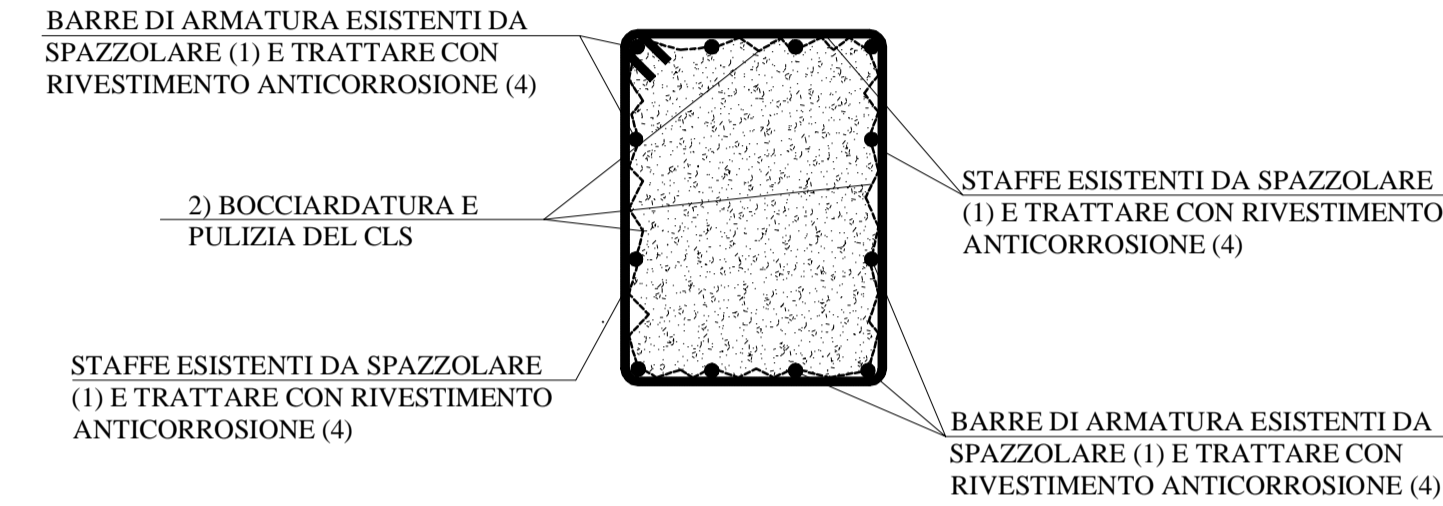
TIMBRI, VISTI:

STATO DI FATTO



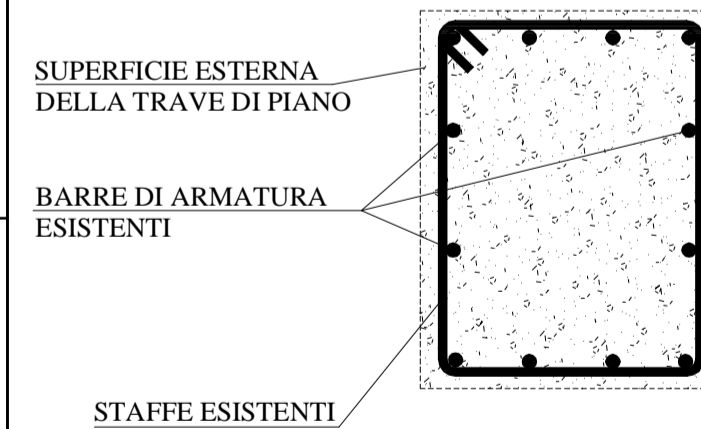
FASE DI INTERVENTO N°2

- 1) Rimozione della ruggine e spazzolatura delle barre di armatura
- 2) Bocciardatura e pulizia del cls mediante lavaggio delle superfici
- 3) Applicazione di liquido penetrante tipo Sika Ferrogard - 903 sulla superficie delle travi
- 4) Trattamento delle armature esistenti con rivestimento anticorrosione tixotropico



FASE DI INTERVENTO N°1

- 1) Rimozione del copriferro fino a completa messa a nudo delle armature



FASE DI INTERVENTO N°3

- 1) Realizzazione di strato di 3 cm con emaco tipo MAPEGROUT T40 A CAZZUOLA.
- 2) Rasatura con malta cementizia tipo MAPEFINISH.
- 3) Applicazione di vernice monocomponente a base di resine metacriliche tipo Sikagard 680-S o Colorite Beton.

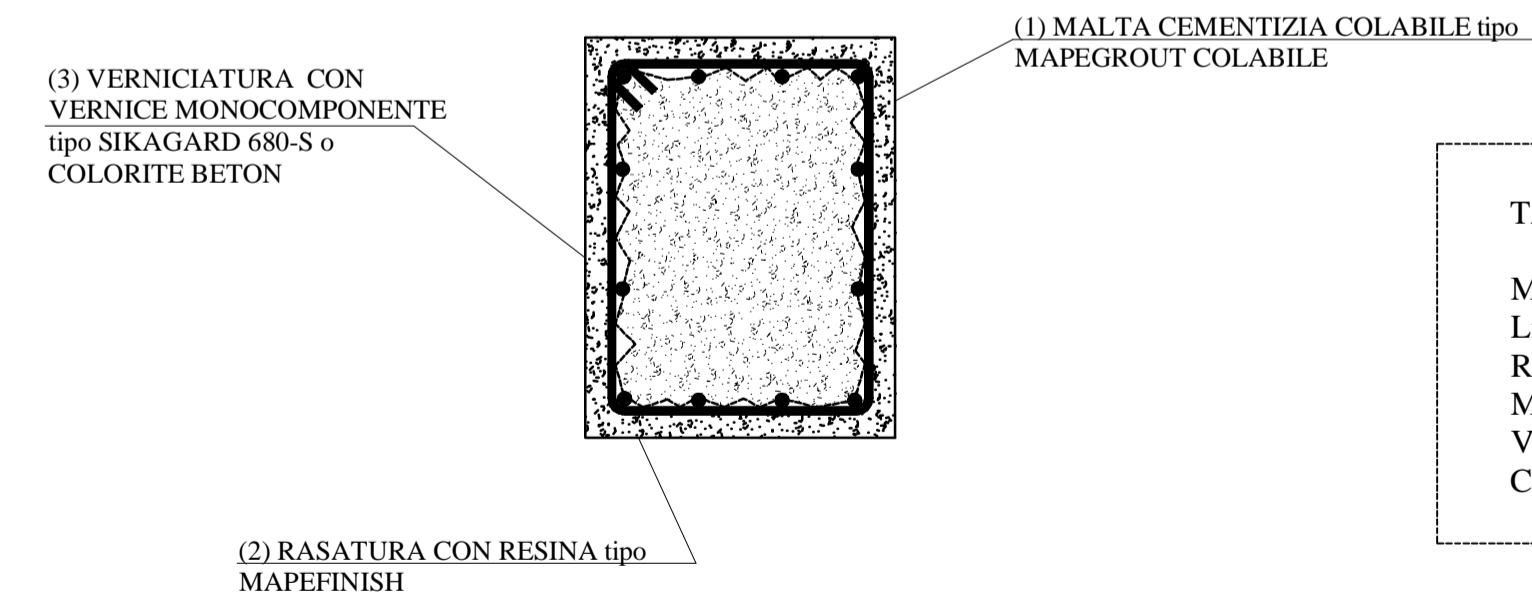


TABELLA DEI MATERIALI
Malta cementizia tipo MAPEGROUT T40.
Liquido penetrante tipo SIKA ferrogard.
Resina epossidica fluida tipo Kibotite.
Malta cementizia bicomponente tipo MAPEFINISH.
Vernice monocomponente tipo Sikagard 680-S o Colorite Beton.