

Foto 1 - Prospetto su via A. Siciliana

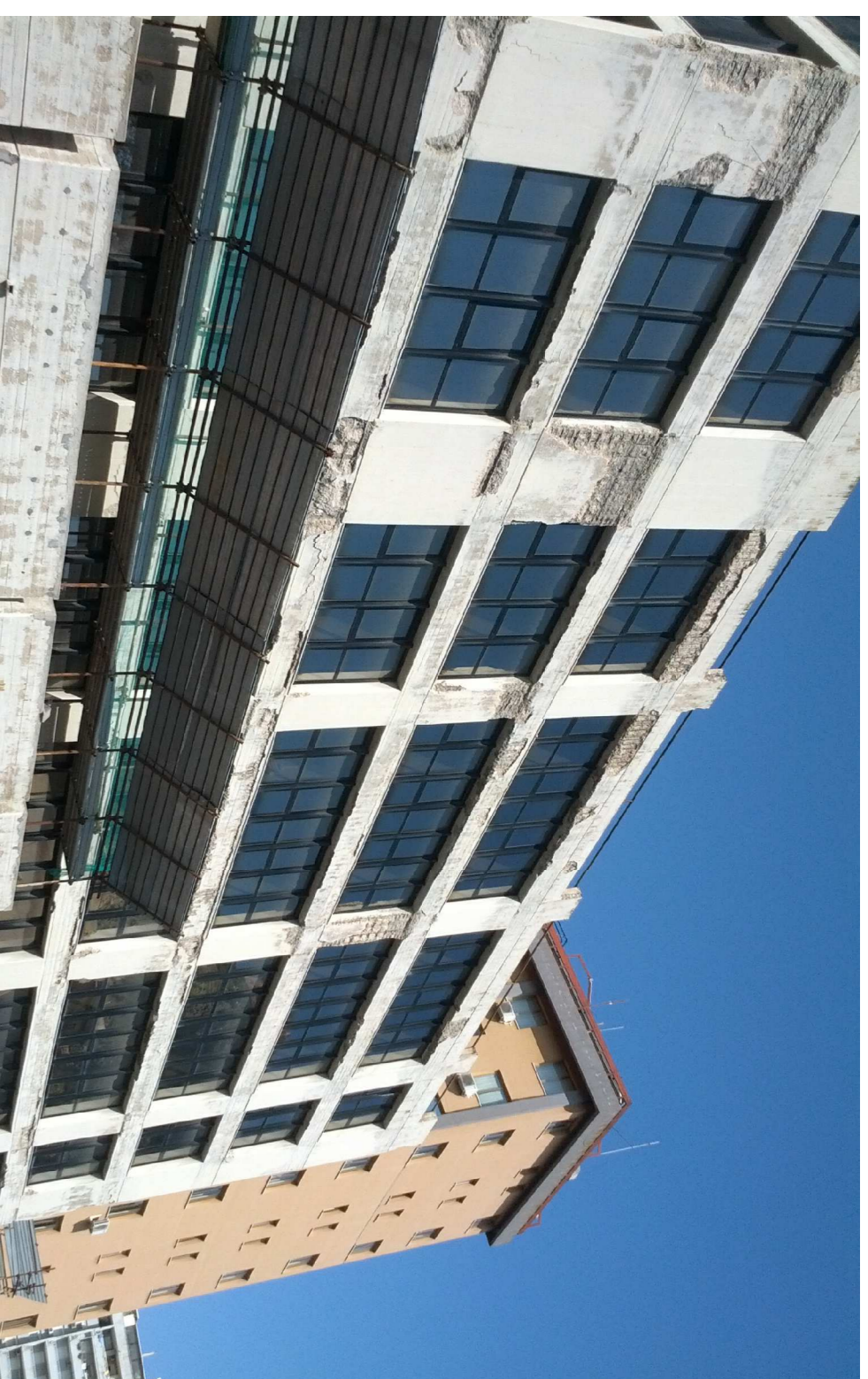


Foto 2 - Prospetto su via Monselli



Foto 3 - Dettaglio degrado trave e pilastro

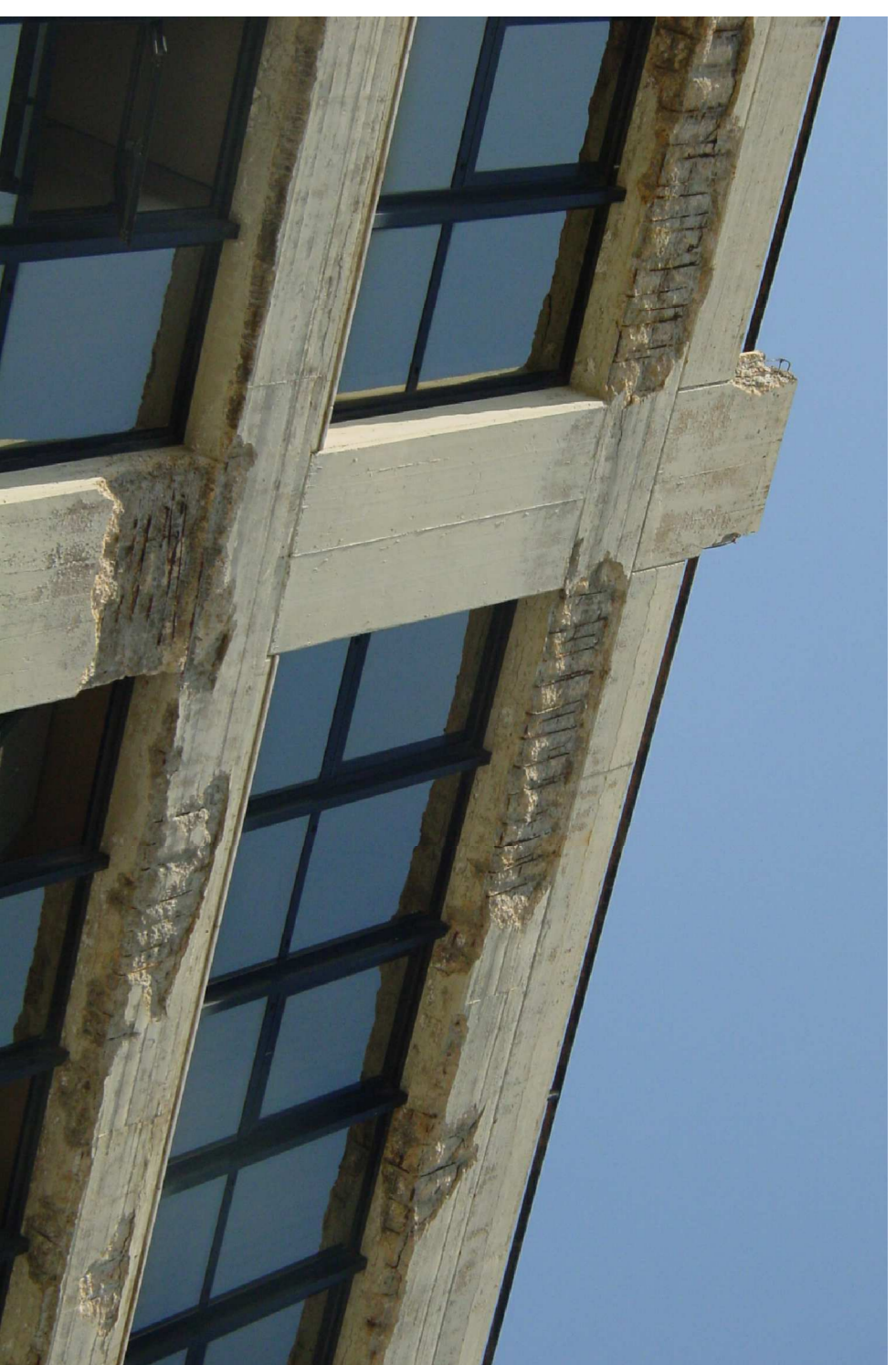


Foto 4 - Dettaglio degrado trave e pilastro



Foto 5 - Dettaglio degrado trave prospetto S.O. in corrispondenza dell'ultimo piano

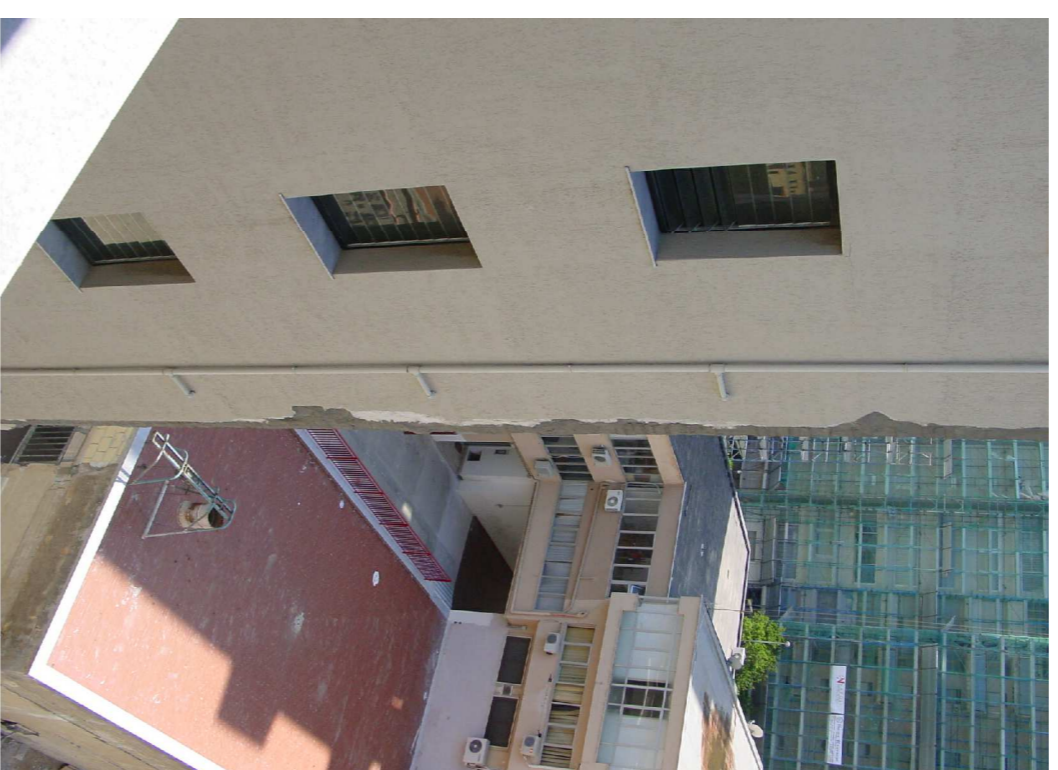


Foto 6 - Dettaglio degrado prospetto N.E.

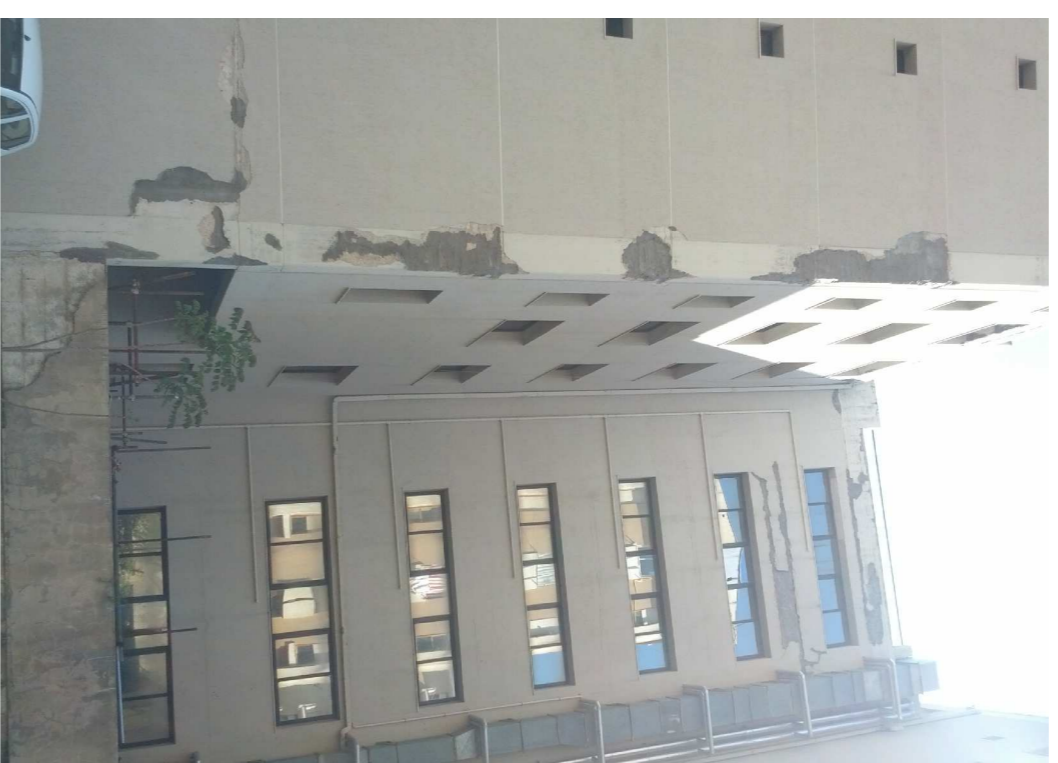


Foto 7 - Corte interna



Foto 8 - Scorcio prospetto su via D'Amelio



Foto 9 - Dettaglio pavimentazione ballatoio

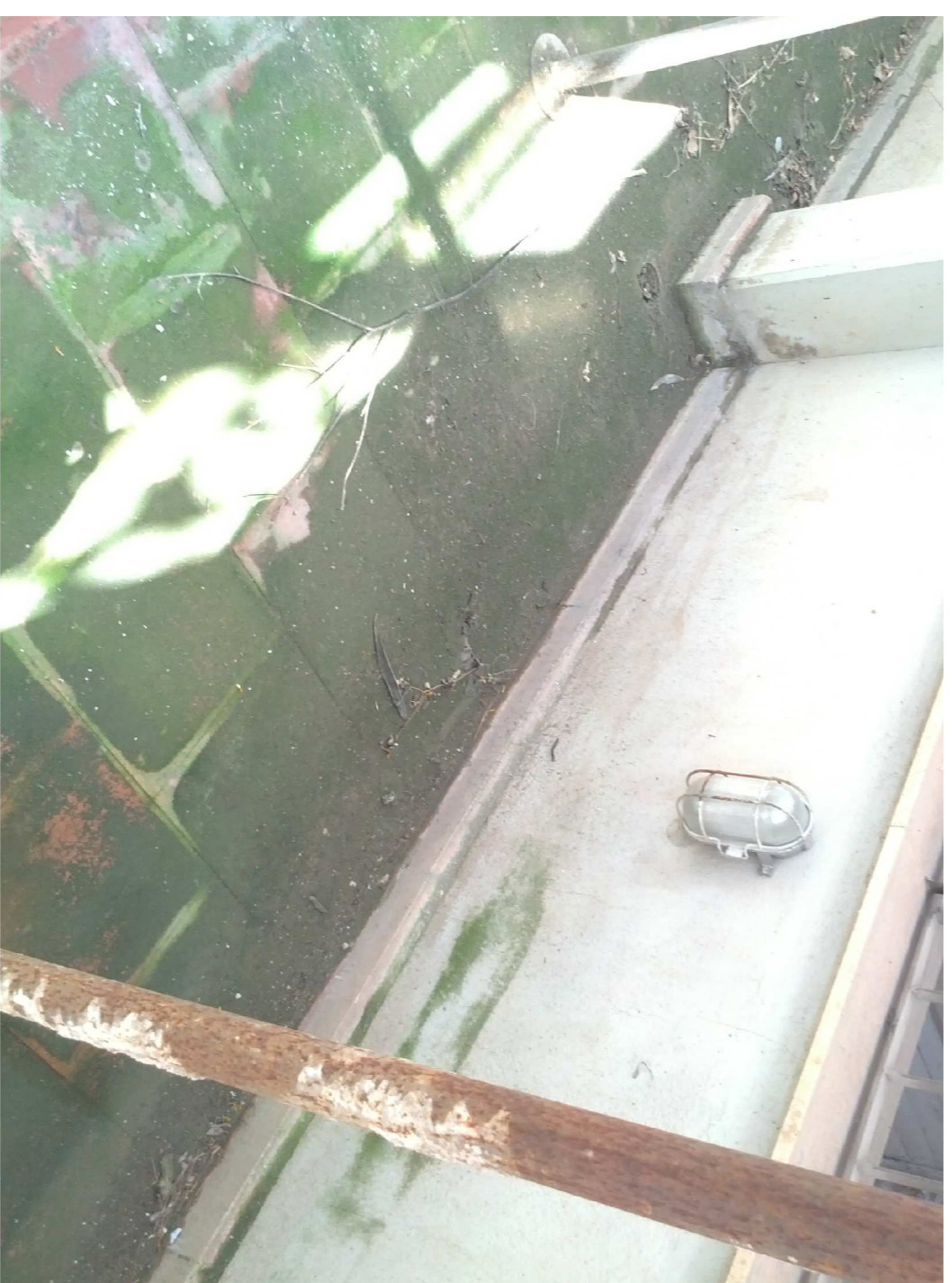


Foto 10 - Dettaglio pavimentazione ballatoio

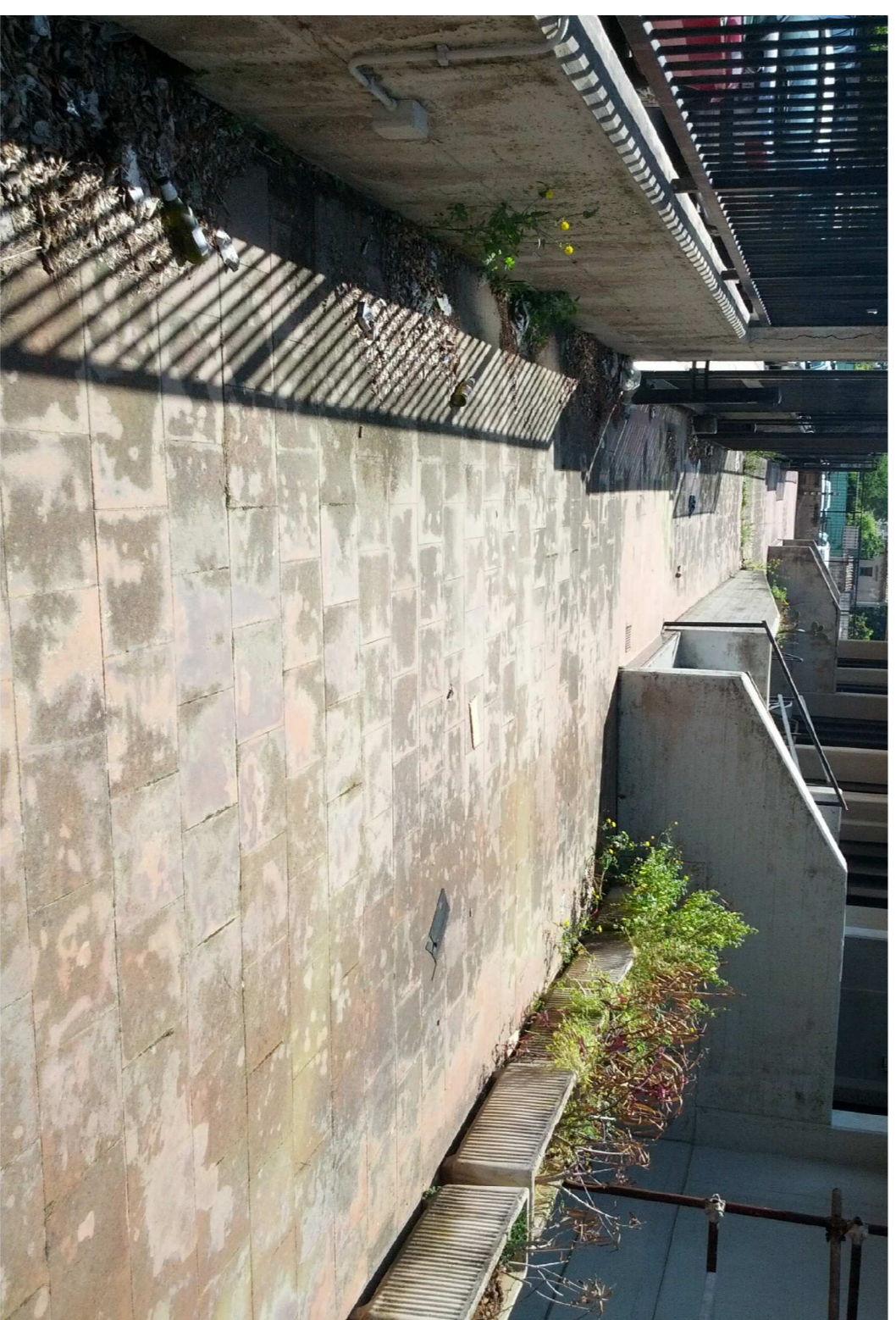


Foto 11 - Pavimentazione ingresso quota 0,00

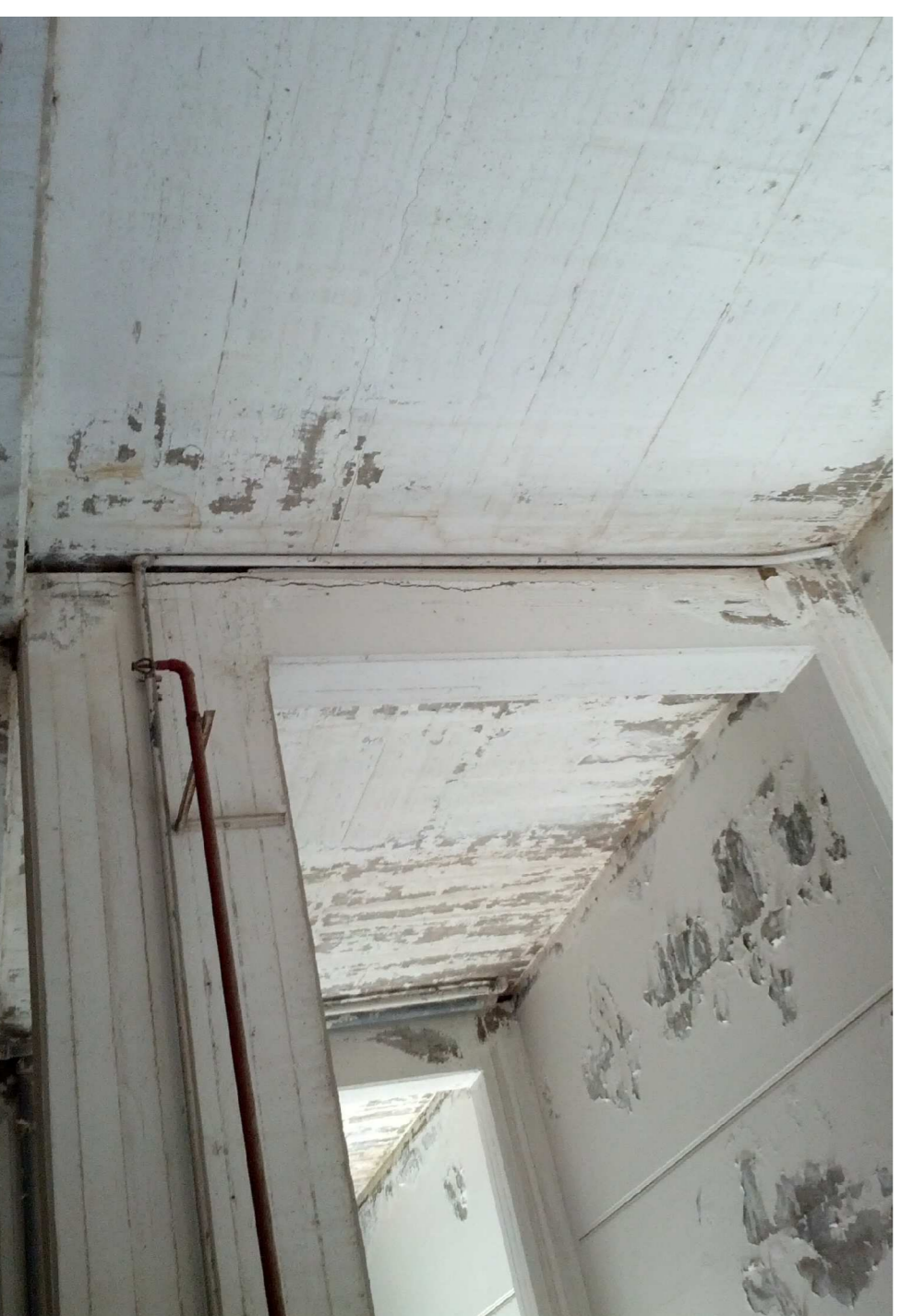


Foto 12 - Dettaglio pilastro piano cantinato



Foto 13 - Lesioni pilastro piano cantinato

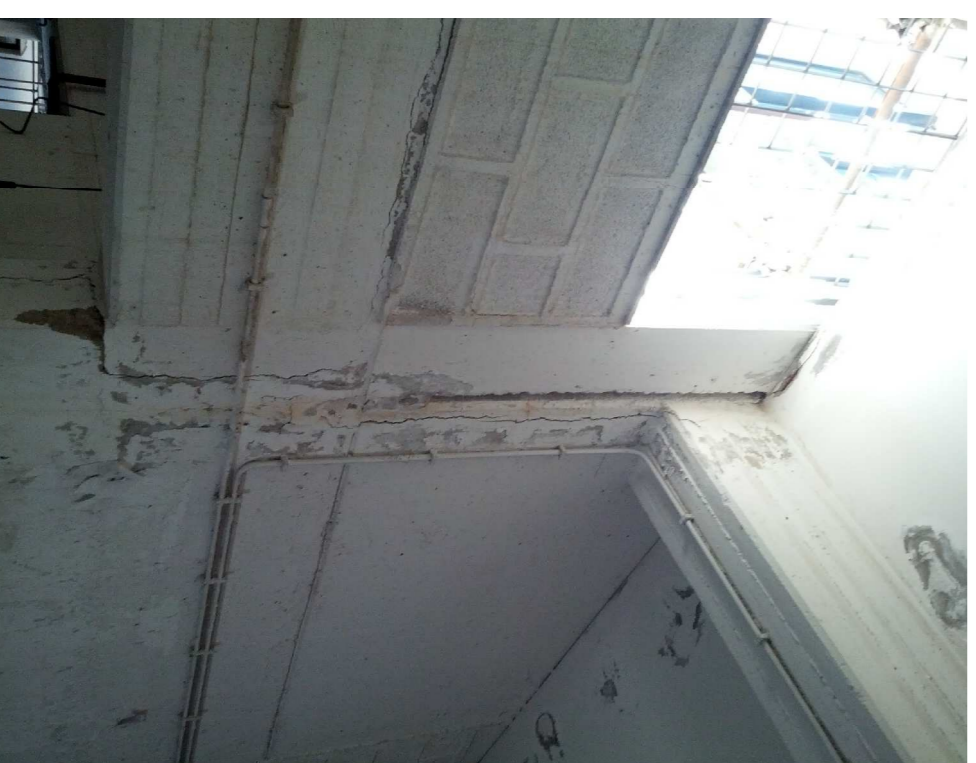
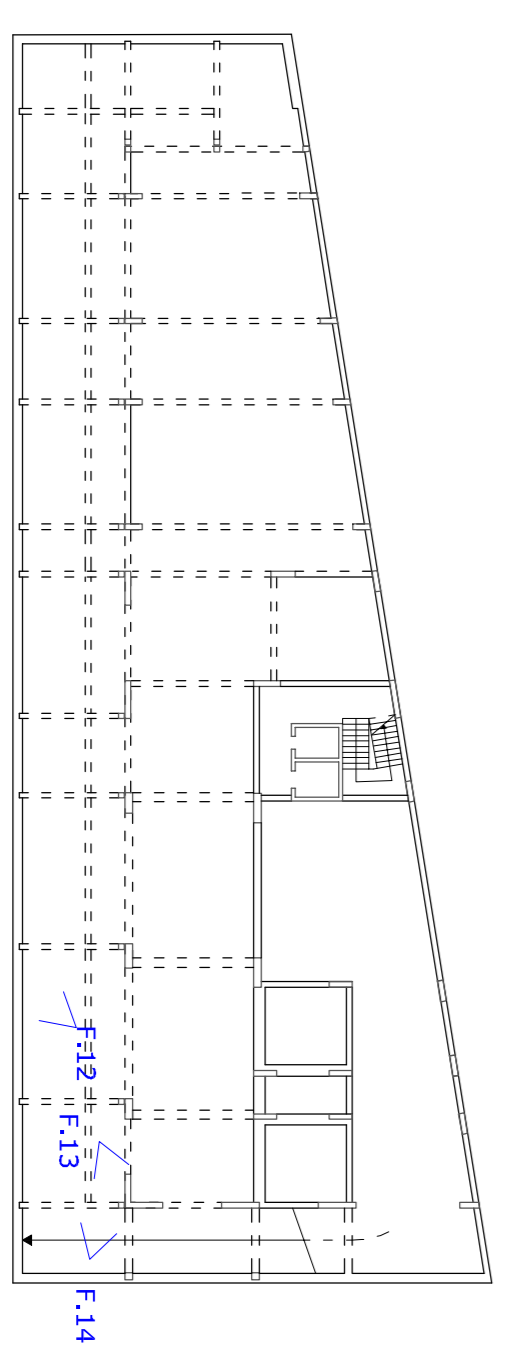
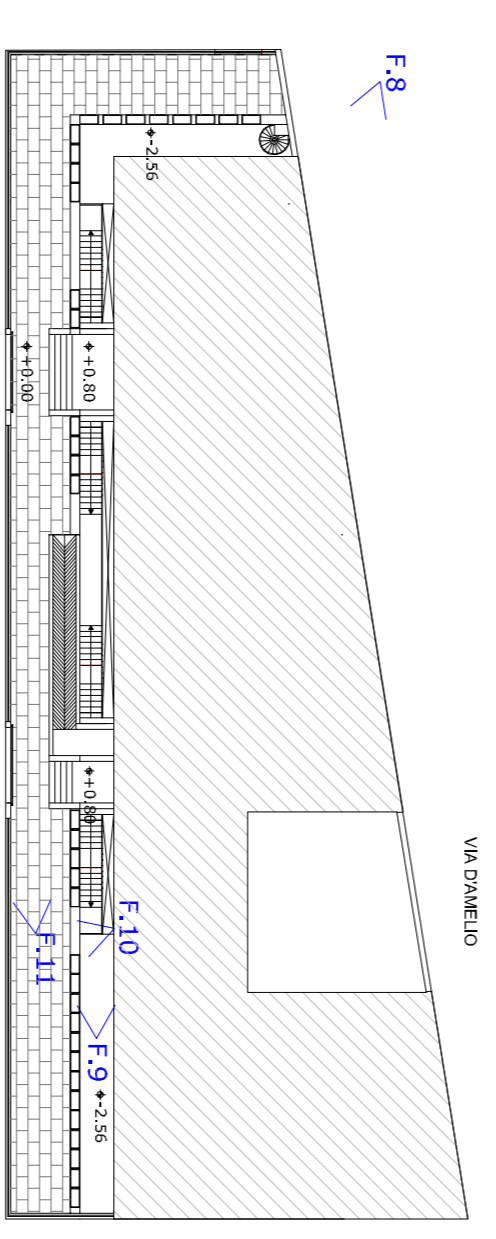


Foto 14 - Lesioni pilastro piano cantinato



Via Maggiore Toselli n.10 - 90143 Palermo (PA) - Tel./Fax +39 091 251314
 Via Giuseppe Licata n.311 - 92019 Siracusa (AG) - Tel./Fax +39 0925 25144
 www.abgroupweb.it email:info@abgroupweb.it



COMUNE DI PALERMO
 (Prov. di Palermo)
PROGETTO DI MANUTENZIONE STRAORDINARIA DI UN IMMOBILE SITO IN VIA MORSELLI N° 6 IN PALERMO
(Fig. 34, Part. 1134, Sub. 5 del N.C.E.U. di Palermo)

COMITENTE:
 FONDO PENSIONI PER IL PERSONALE DELLA C.C.R.V.E.
PROGETTAZIONE:
 ABGgroup snc
 INGEGNERIA E SERVIZI TECNICI INTEGRATI
 Ing. Cristiano Biello
GIUNTA DI DILETTI INGEGNERI
 Dott. Ing. CRISTIANO BIELLO
 Numero di Iscrizione 31/004 887/PA/AS

OGGETTO: Rilievo fotografico

T2
 SCALE:
 DATA: 30/05/2014
 REVISIONE: 01

SPAZIO PER I VISTI: