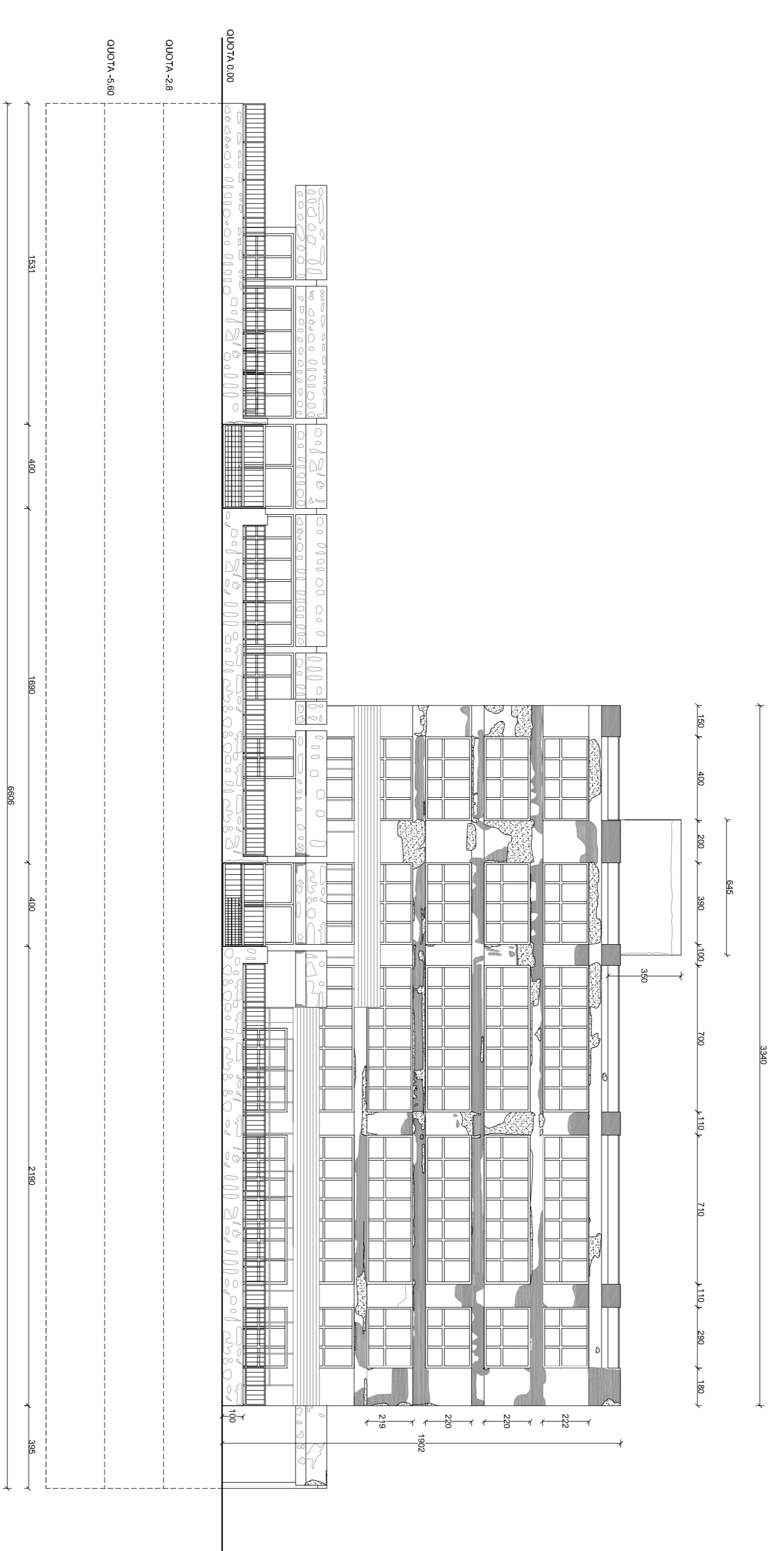
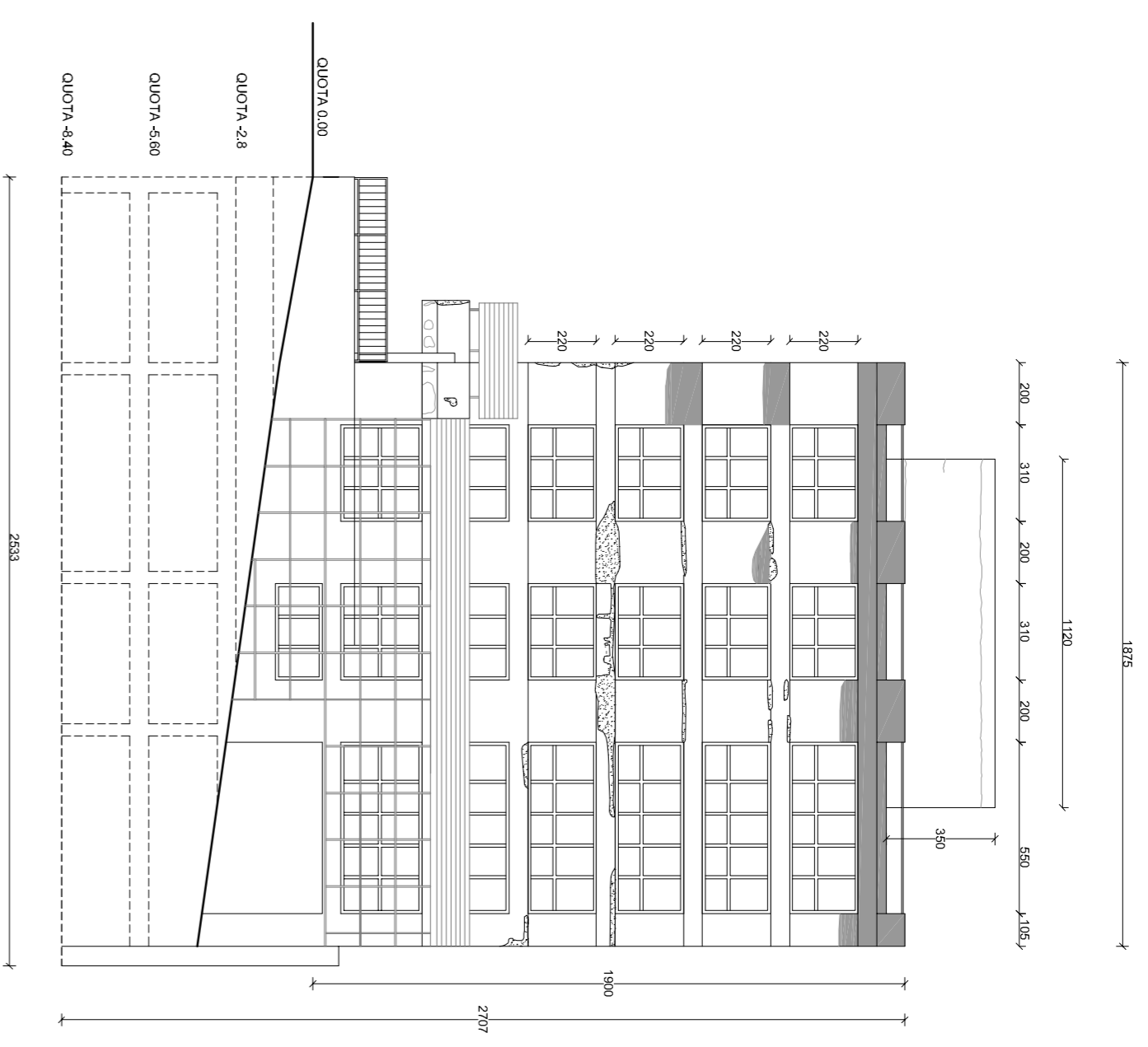


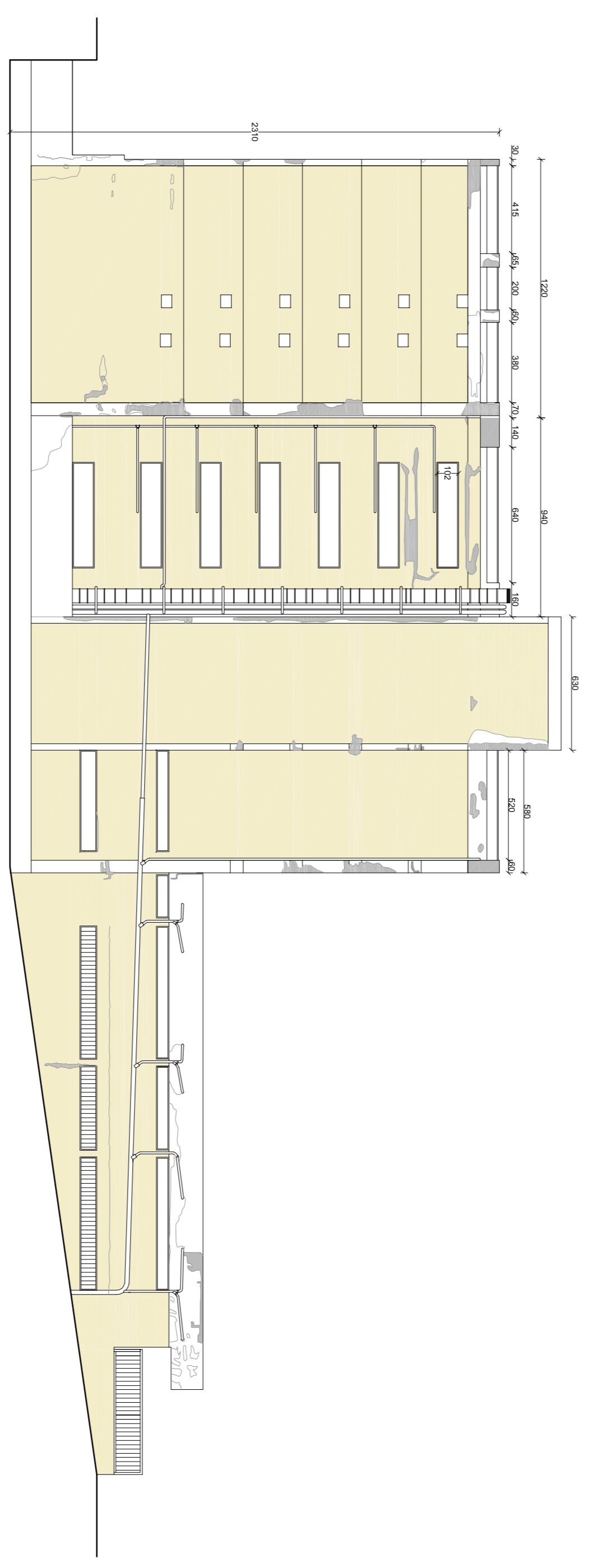
Prospetto Sud Ovest - Scala 1:200



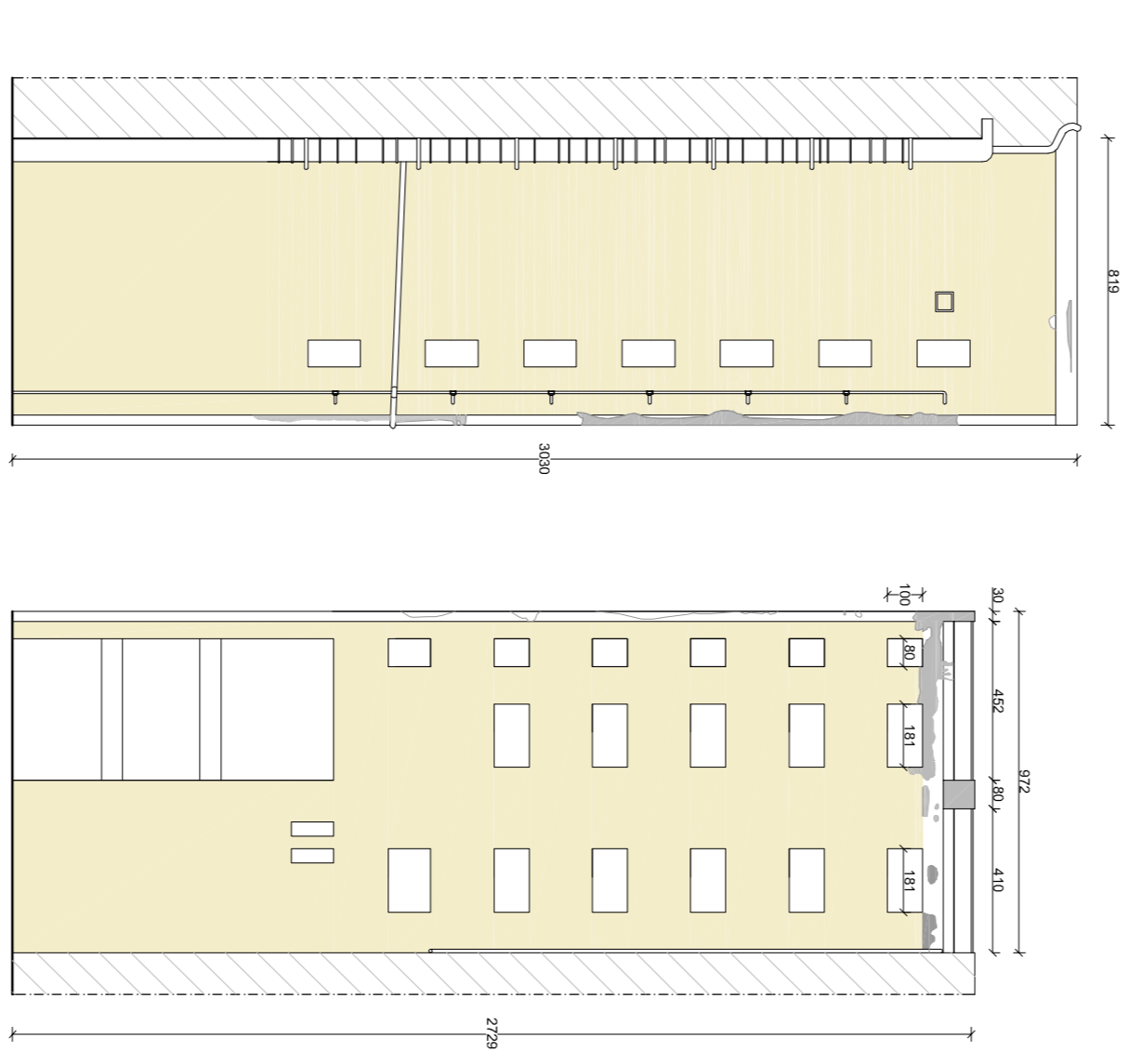
Prospetto Nord Ovest - Scala 1:200



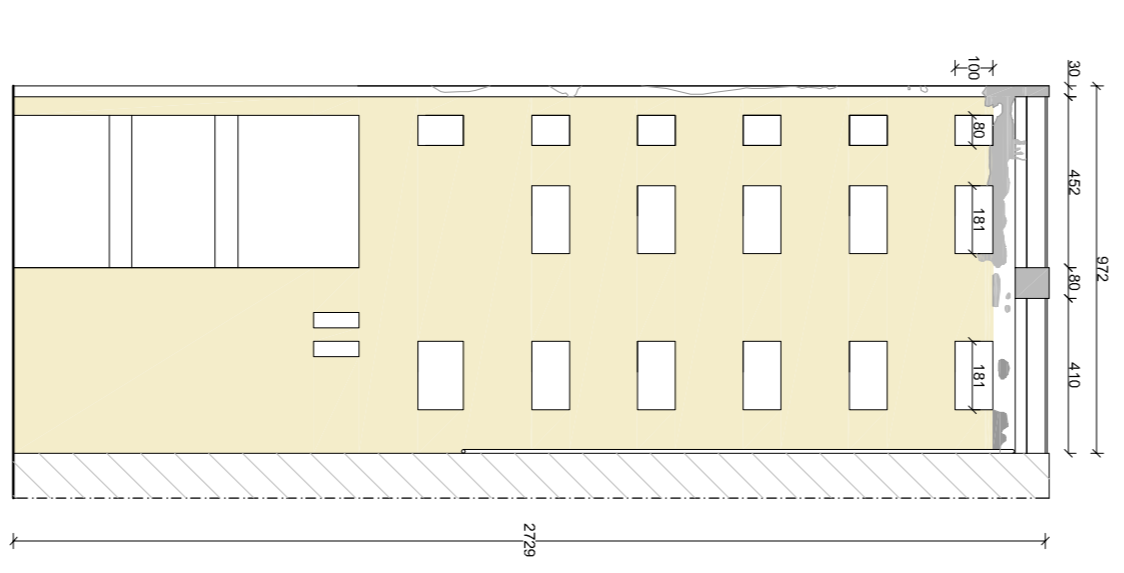
Prospetto Nord Est - Scala 1:200



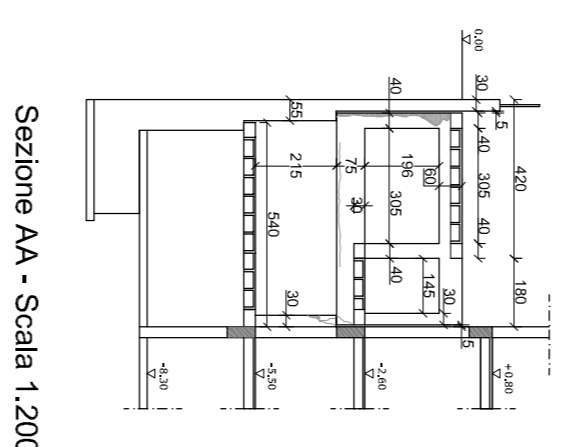
Prospetto Sud Est - Scala 1:200



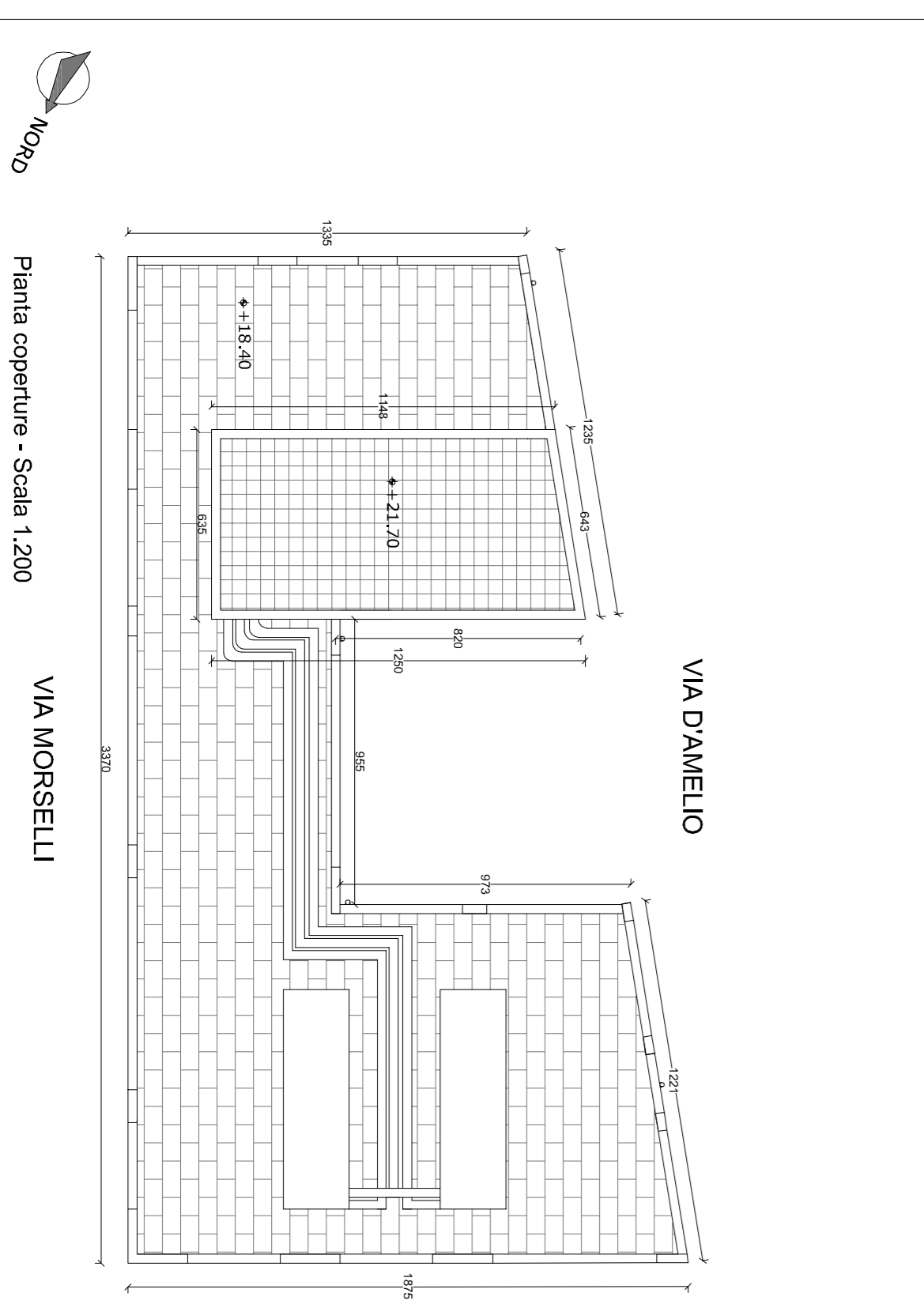
Prospetto NE Corte interna



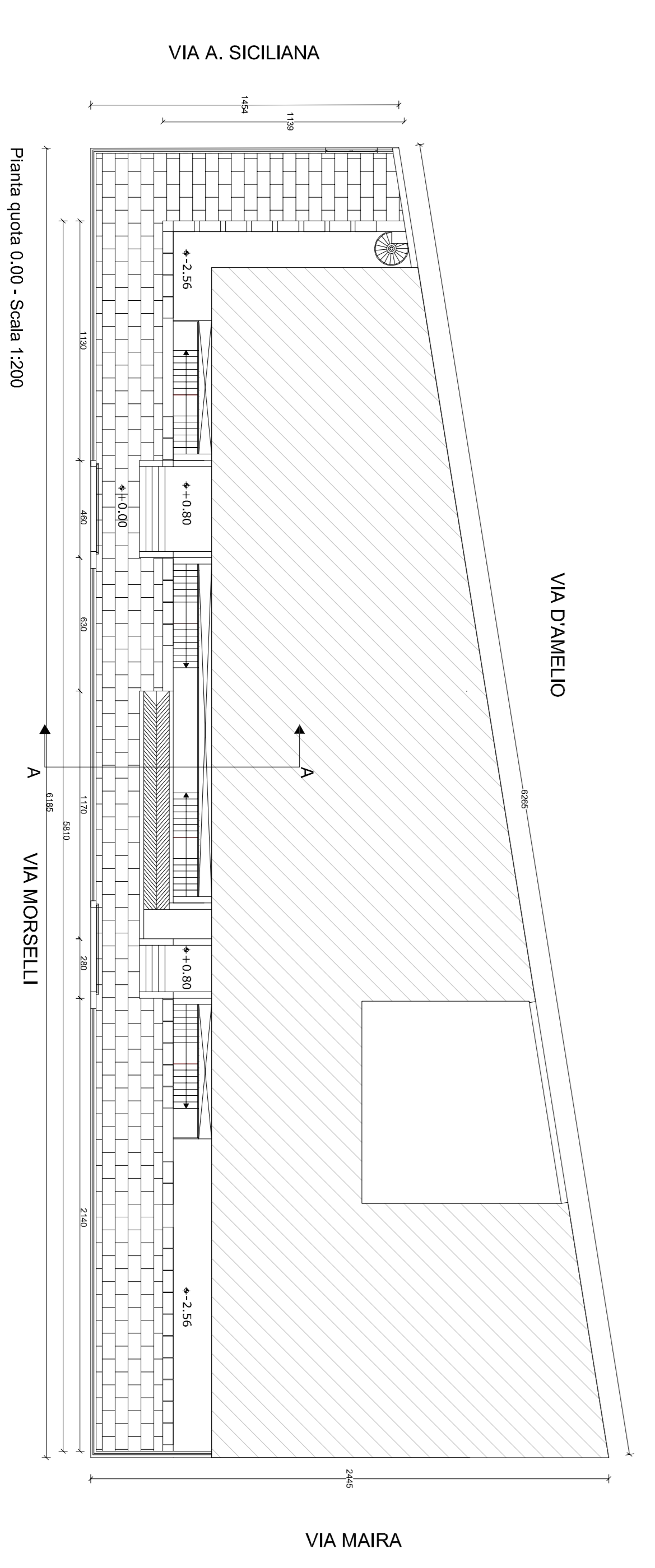
Prospetto SO Corte interna



Sezione AA - Scala 1:200



Planta coperture - Scala 1:200



Planta quota 0.00 - Scala 1:200

LEGENDA DEI DEGRADI

- Elettro degradato con espulsione di cemento
- Significativo degrado con presenza di un armato quando resistentivo
- Modesto degrado

ABGgroup
 Via Maggiore Toselli n.10 - 90143 Palermo (PA) - Tel./Fax +39 091 251314
 Via Giuseppe Licata n.311 - 92019 Siracusa (AG) - Tel./Fax +39 0925 251544
 www.abgroupweb.it email:info@abgroupweb.it

COMUNE DI PALERMO
 (Prov. di Palermo)

PROGETTO DI MANUTENZIONE STRAORDINARIA DI UN IMMOBILE SITO IN VIA MORSELLI N° 6 IN PALERMO
 (Fig. 34, Part. 1134, Sub. 5 del N.C.E.U. di Palermo)

COMITENTE:
 FONDO PENSIONI PER IL PERSONALE DELLA C.C.R.V.E.

PROGETTAZIONE:
 ABGgroup snc
 INGEGNERIA E SERVIZI TECNICI INTEGRATI

Ing. Cristiano Biello
 GIURISTE DITALIA INGEGNERIA
 DITALIA INGEGNERIA
 DITALIA INGEGNERIA
 DITALIA INGEGNERIA
 DITALIA INGEGNERIA
 DITALIA INGEGNERIA

T3

OGGETTO: STATO DI FATTO-RILIEVO DEI DEGRADI E DEI DISSESTI
 Prospetti
 Piano della copertura
 Piano quota 0.00

SCALE: 1:200

DATA: 30/05/2014

REVISIONE: 01

SPAZIO PER I VISTI: