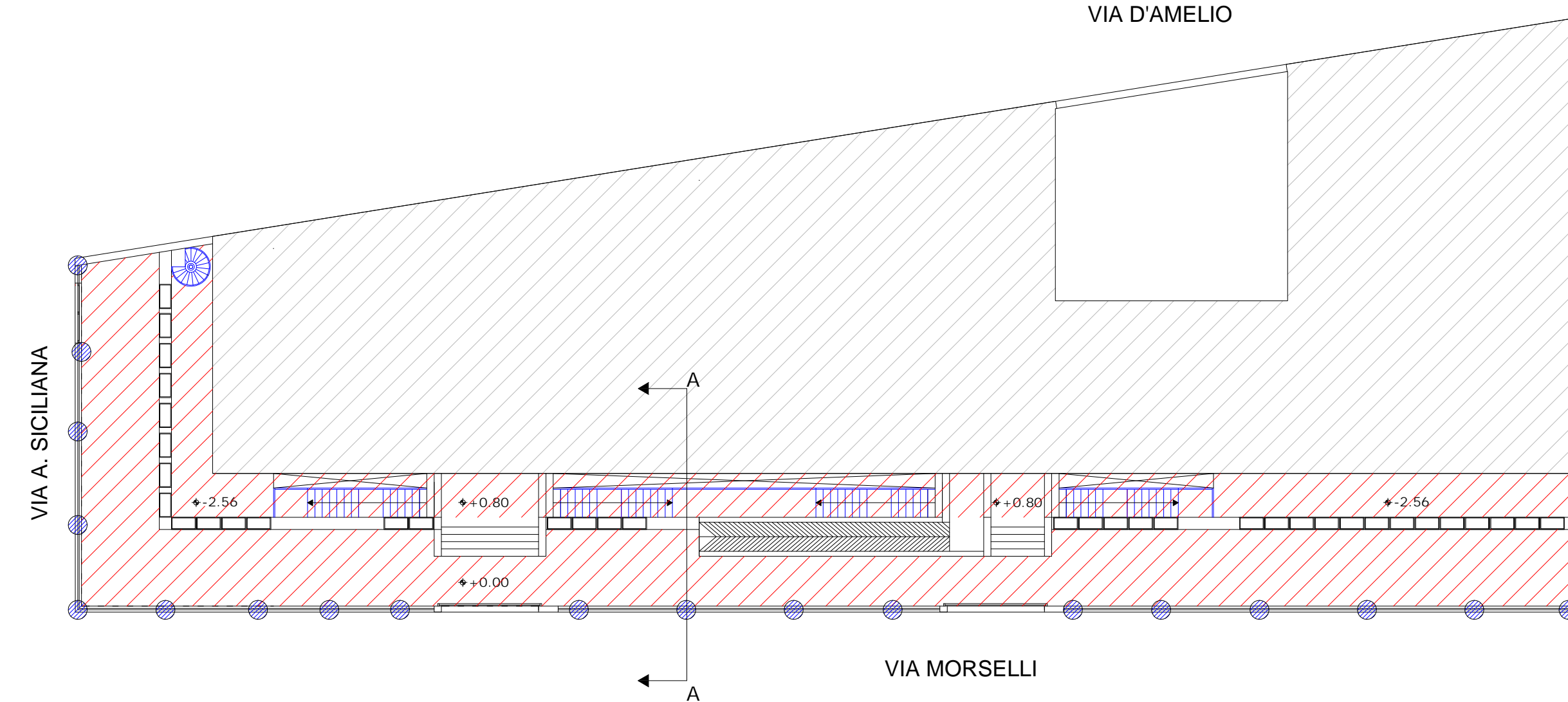





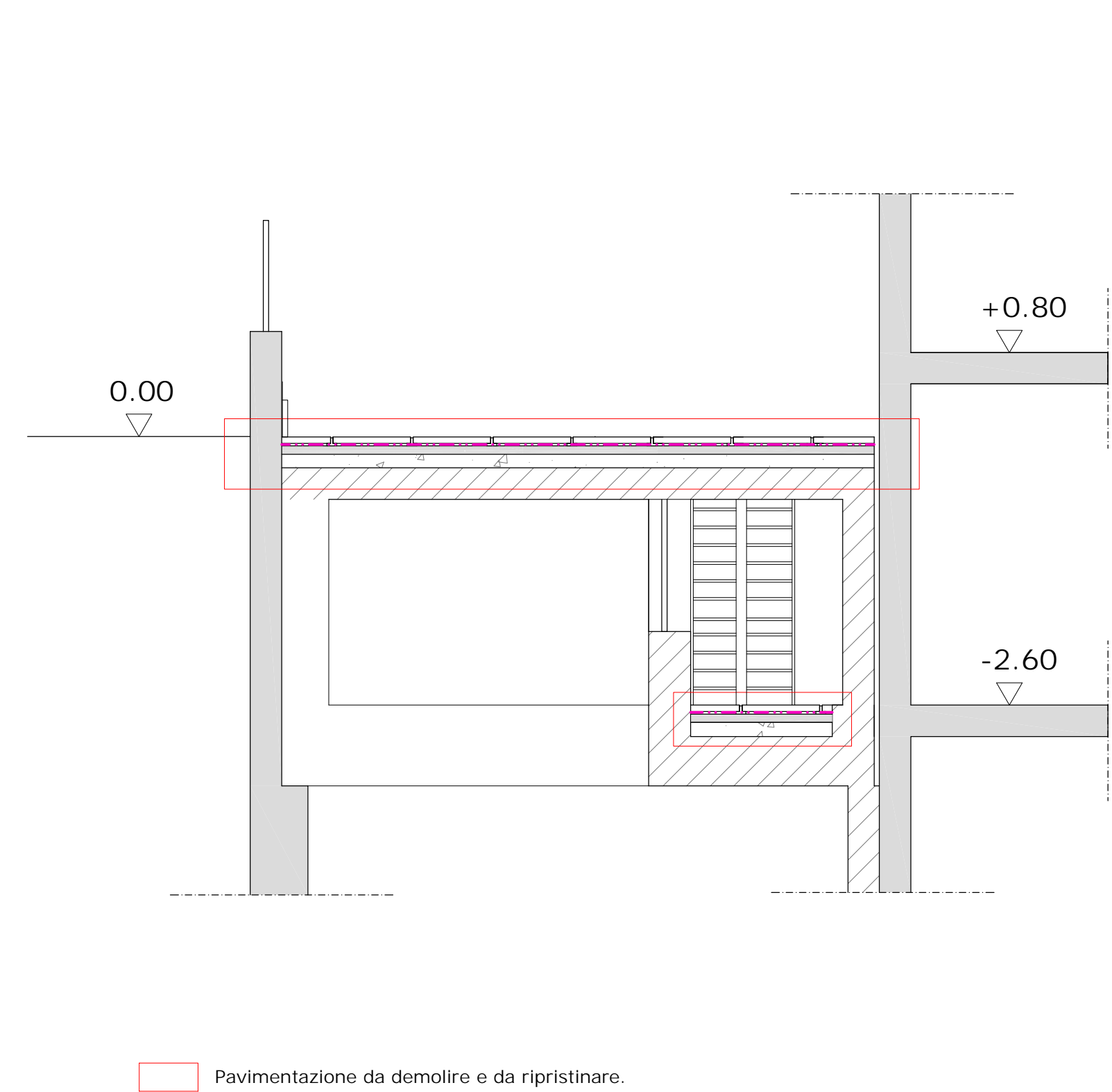
PIANTA INGRESSO QUOTA 0.00 - SCALA 1:200



MODALITA' DI INTERVENTO

-  Rimozione e posa in opera di nuovi bocchettoni di scarico.
-  Rimozione revisione e successiva ricollocazione delle scale.
-  Demolizione della pavimentazione esistente sino al massetto;
Messa in opera di malta di allettamento per pavimentazione;
Posa in opera di impermeabilizzazione in elastomero poliuretano;
Posa in opera di nuova pavimentazione.

SEZIONE AA - SCALA 1:50



PARTICOLARE RIFACIMENTO DELLA PAVIMENTAZIONE - SCALA 1:10

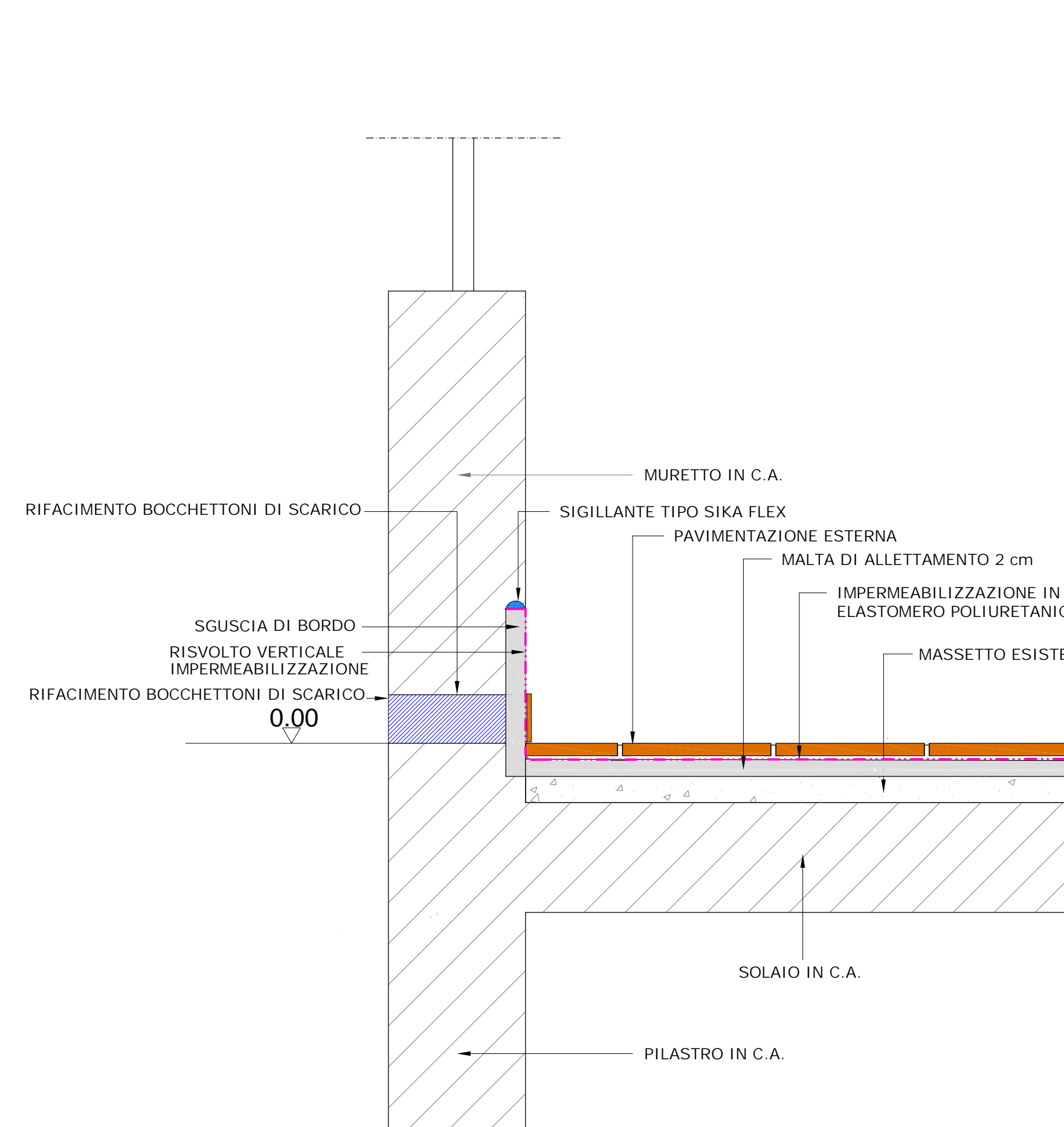


Foto - Pavimentazione ingresso quota 0.00



Foto - Piano cantinato

COMUNE DI PALERMO
(Prov. di Palermo)

PROGETTO DI MANUTENZIONE STRAORDINARIA DI UN IMMOBILE SITO IN VIA MORSELLI N° 6 IN PALERMO
(Fg. 34, Part. 1134, Sub. 5 del N.C.E.U. di Palermo)

COMMITTENTE:
FONDO PENSIONI PER IL PERSONALE DELLA C.C.R.V.E.

PROGETTAZIONE STRUTTURALE E GEOTECNICA:
ABGroup snc
INGEGNERIA E SERVIZI TECNICI INTEGRATI

Ing. Cristiano Bilello
ORDINE DEGLI INGEGNERI della Provincia di Palermo
Dott. ING. CRISTIANO BILELLO
C.I.A.O.C.A.
Iscritto al N. 1084 dell'Albo

T 4.2

OGGETTO: Particolare intervento area esterna piano terra e ballatoio del primo piano seminterrato

SCALE: Varie DATA: 30/05/2014 REVISIONE:

SPAZIO PER I VISTI: